

第66期(2015年3月期) 決算業況説明会

すてきナイスグループ株式会社

代表取締役社長 日暮 清

2015年5月29日

(証券コード8089 東証第一部)



持株会社および事業会社

ナイス株式会社

事業会社 (代表取締役社長 平田恒一郎)

パワーホーム供給



マンション分譲



木材市場・建材商社



すてきナイスグループ(株)

持株会社 (代表取締役社長 日暮清)

2007年 持株会社化

2000年～ ナイス(株)

1995年～ ナイス日榮(株)

1988年～ 日榮不動産(株)

1971年～ 日榮住宅資材(株)

1950年～ 市売木材(株)



1973年 東証1部上場

1962年 東証2部上場

1950年 設立

すてきナイスグループ(株) 役員体制

代表取締役会長 兼 最高経営責任者 CEO (新任) 平田 恒一郎

(現 ナイス(株)代表取締役社長)



代表取締役社長

日暮 清

取締役

倉迫 益造

取締役

杉田 理之

取締役

大野 弘

取締役

平田 潤一郎

取締役

木暮 博雄

取締役 (新任)

勝間田 清敏 (現 ナイス(株)取締役常務執行役員)

社外取締役

大平 浩二

社外取締役 (新任)

横田 純典 (元 NEDO 専門調査員)

常勤監査役

神長 博志

常勤監査役 (新任)

高島 章生 (現 取締役)

社外監査役

高田 恒

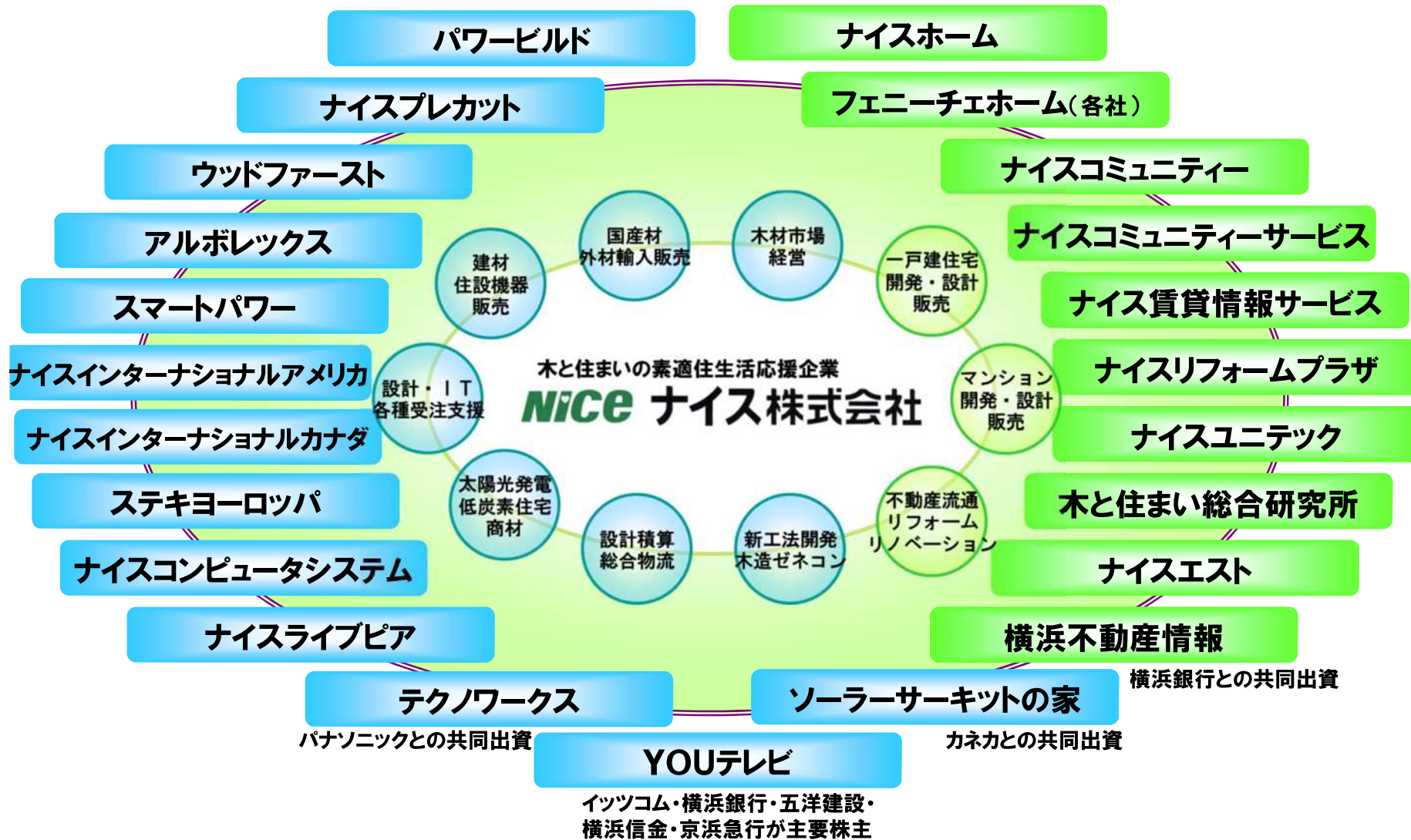
社外監査役

渡部 直樹

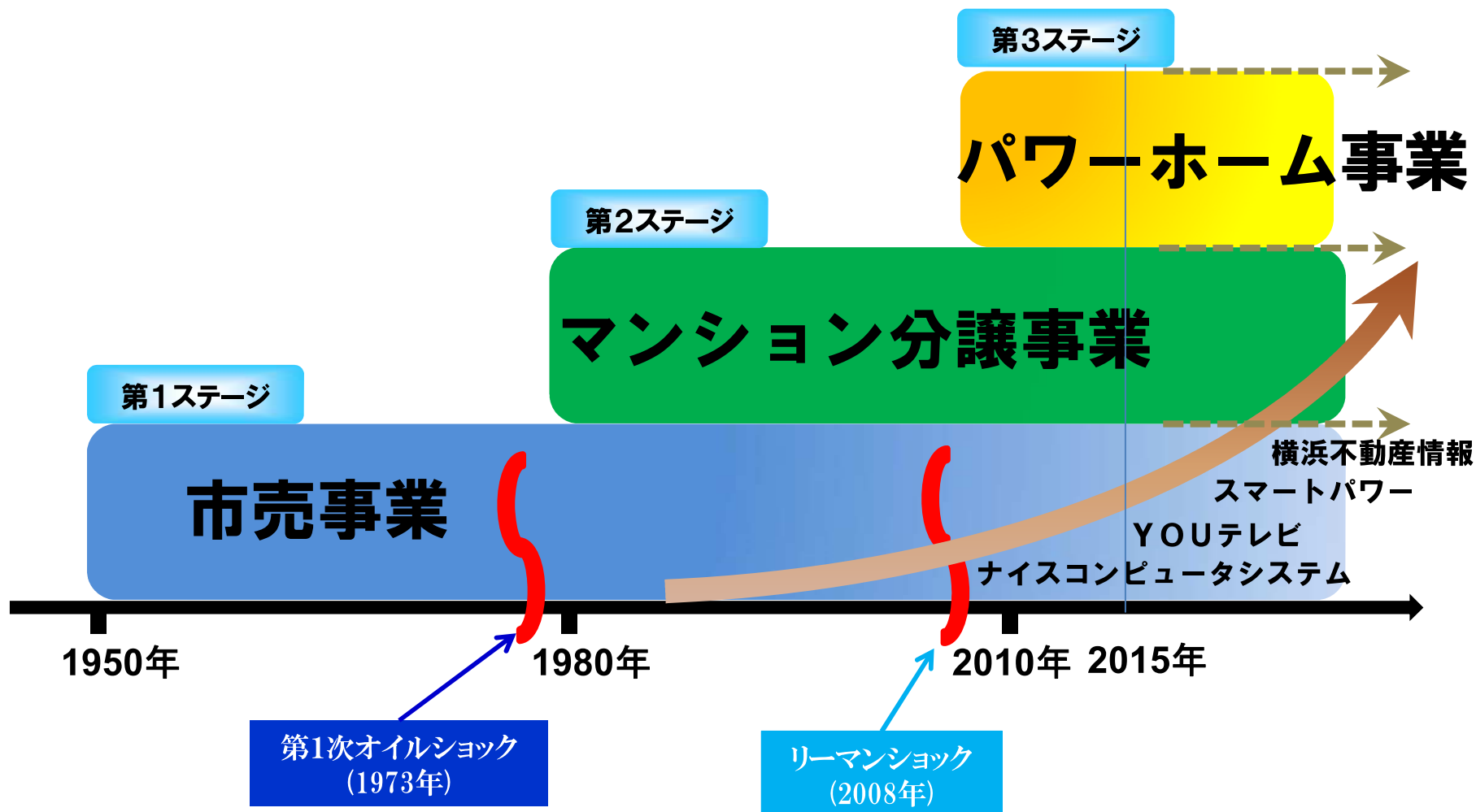
社外監査役

小林 一

国内55社、海外10社からなる企業グループ



変化を遂げる中核事業

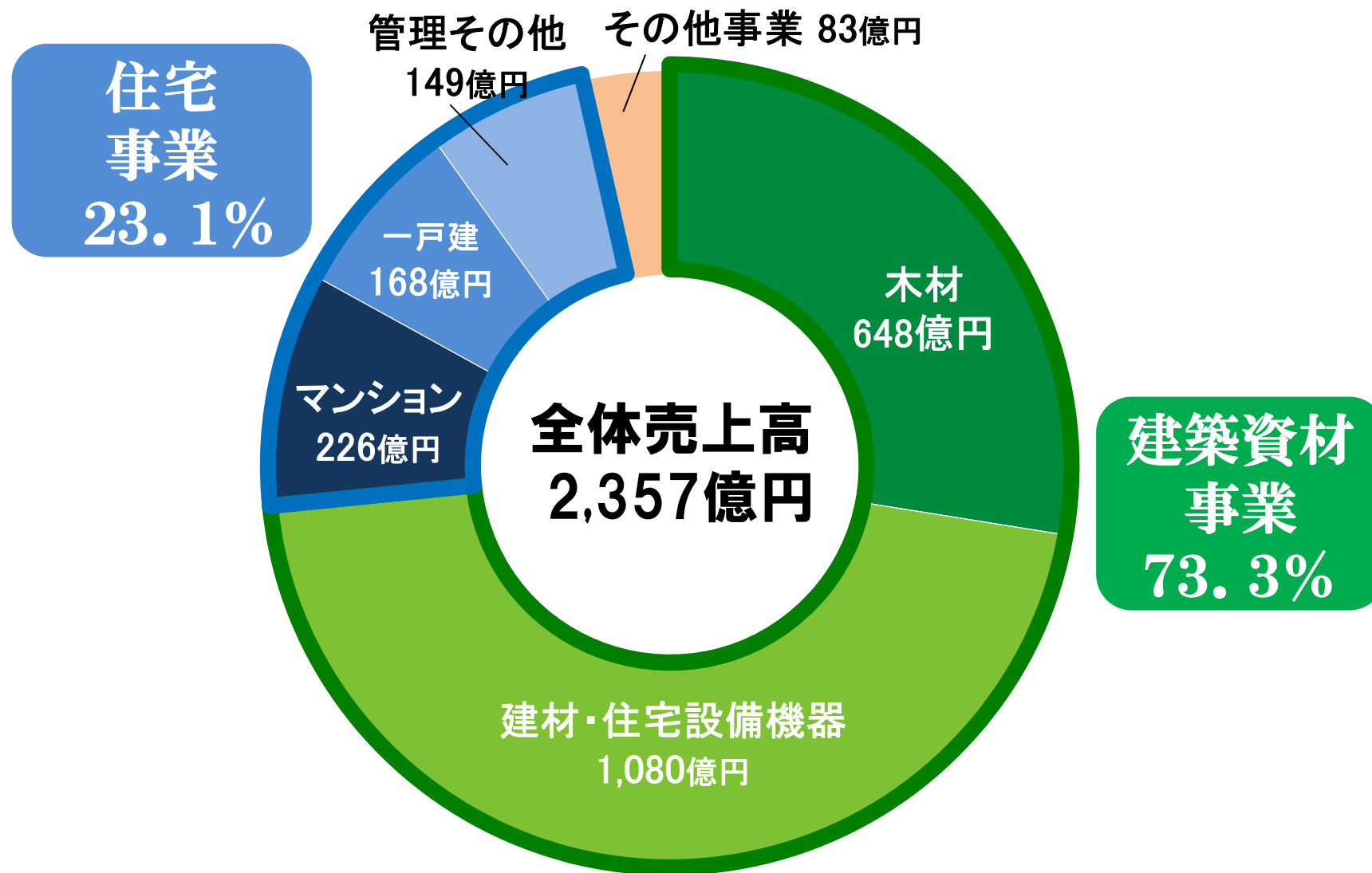


2015年3月期 連結経営成績

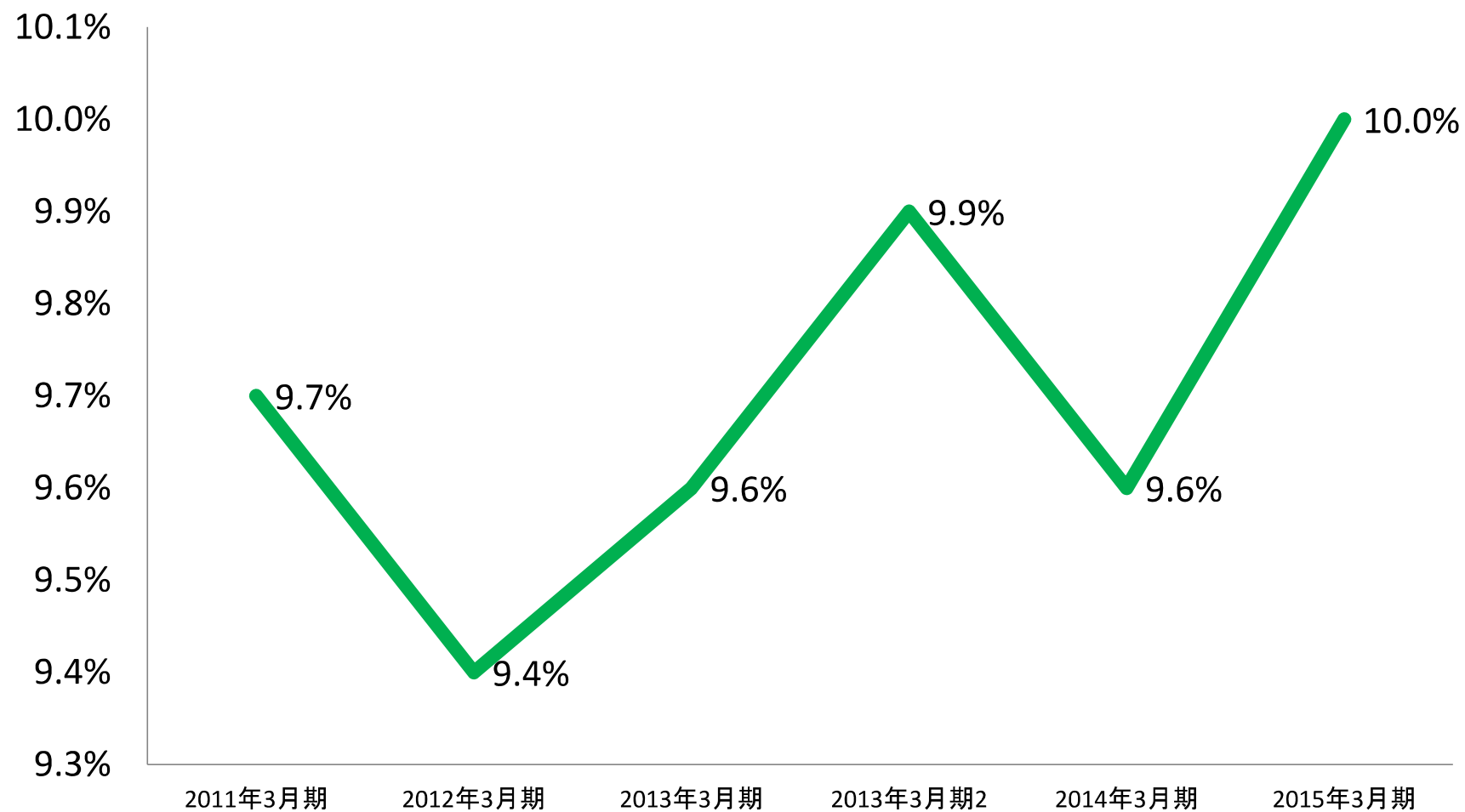
(単位:億円)

	2013年3月期	2014年3月期	2015年3月期
売上高	2,274	2,706	2,357
建築資材	1,636	1,889	1,729
住宅	562	719	545
その他の事業	75	97	83
売上総利益	309	336	307
販売費及び一般管理費	282	308	297
営業利益	27.8	28.2	10.1
経常利益	17.9	18.9	4.9
当期純利益	9.1	10.3	4.8

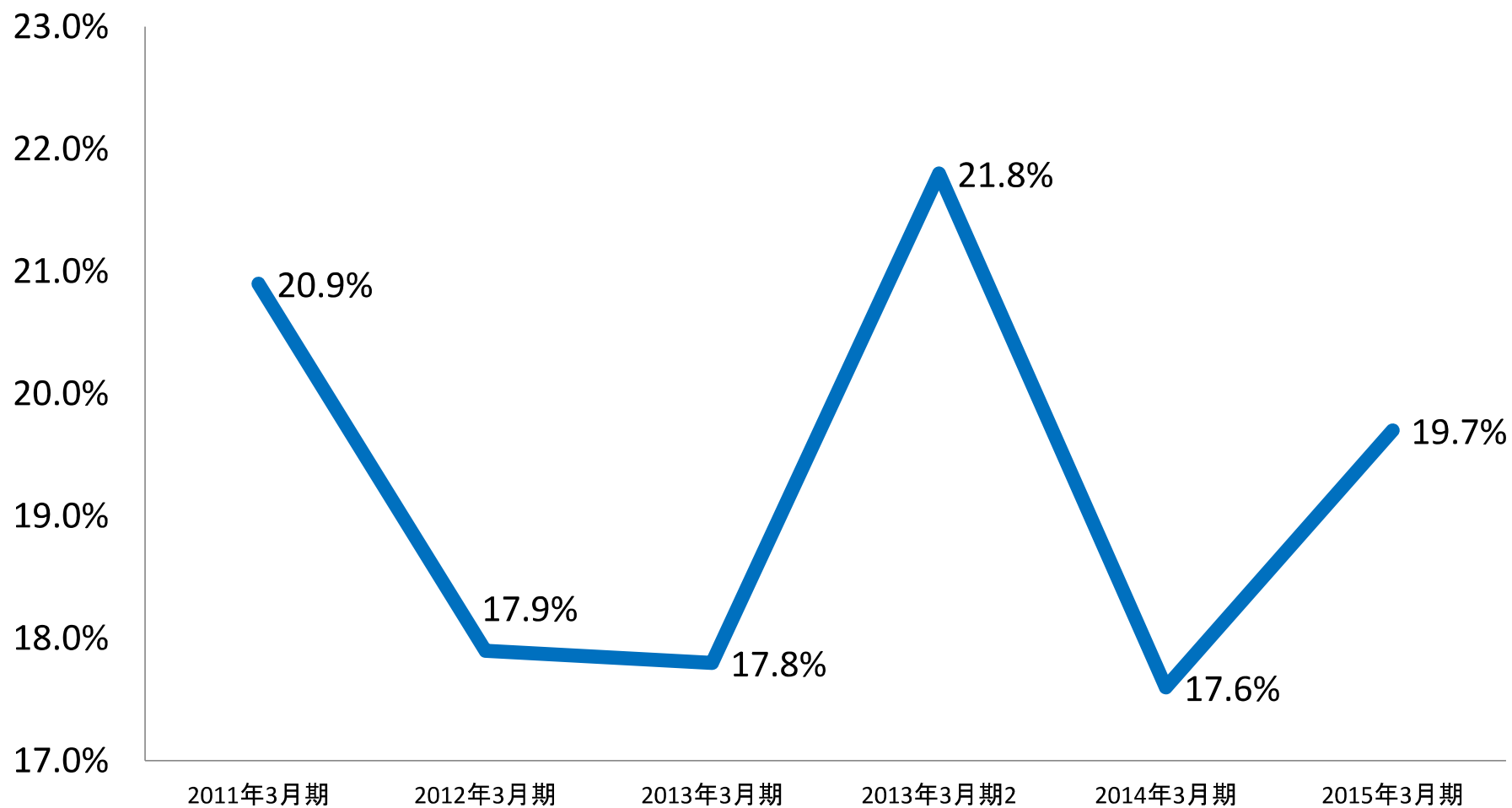
2015年3月期 グループ売上構成



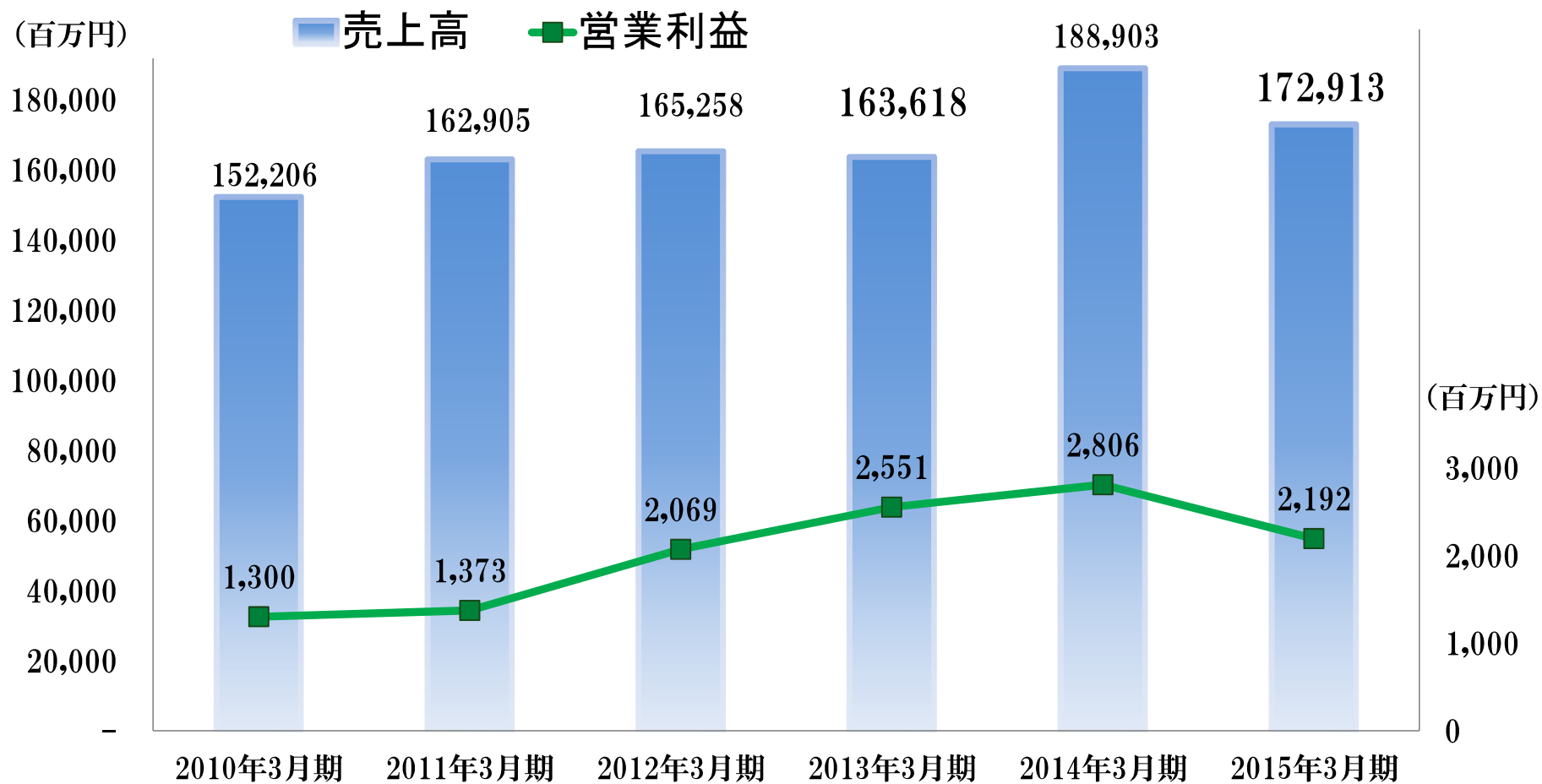
建築資材事業の売上総利益率の推移



住宅事業の売上総利益率

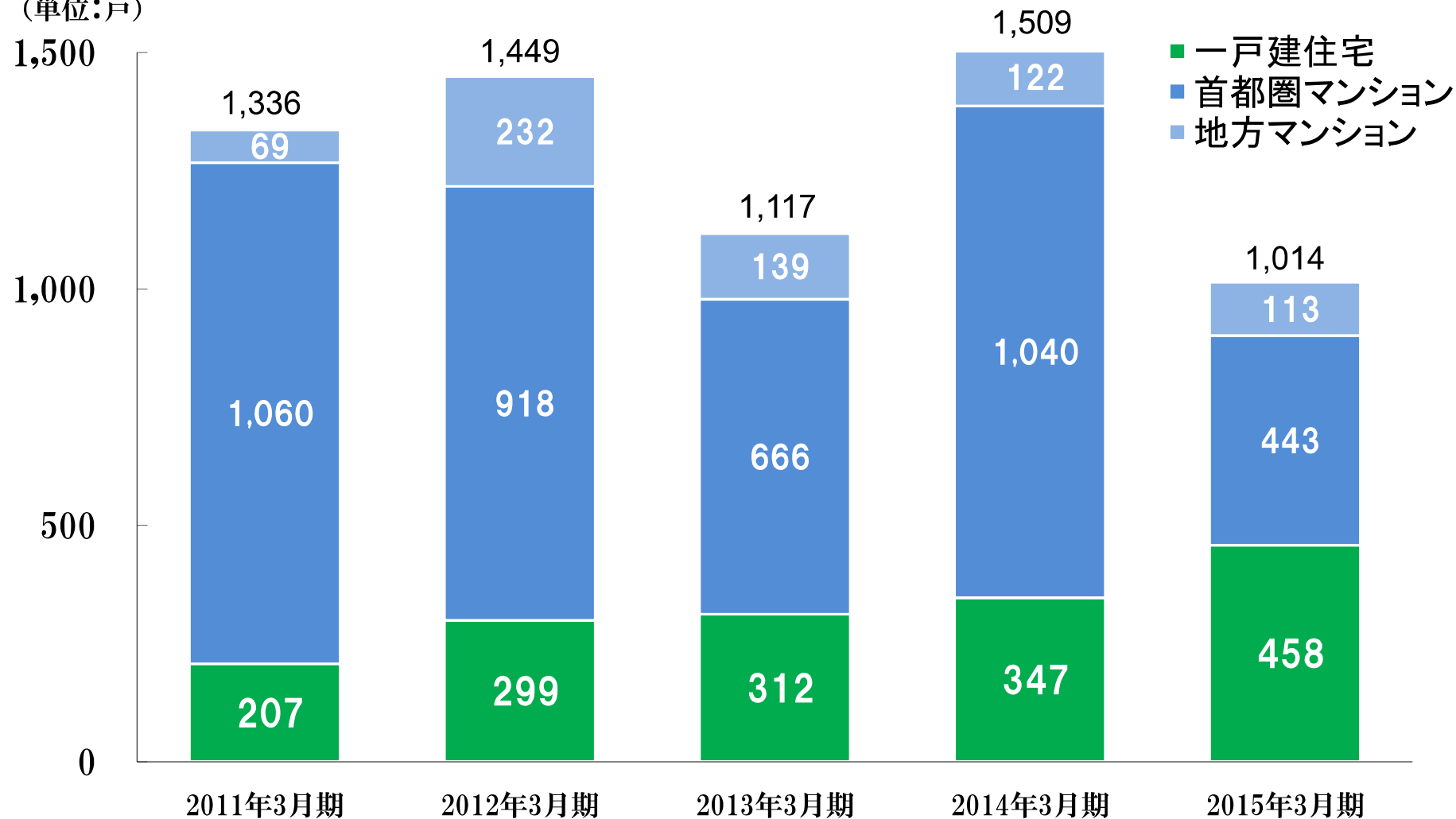


建築資材事業（売上高・営業利益）

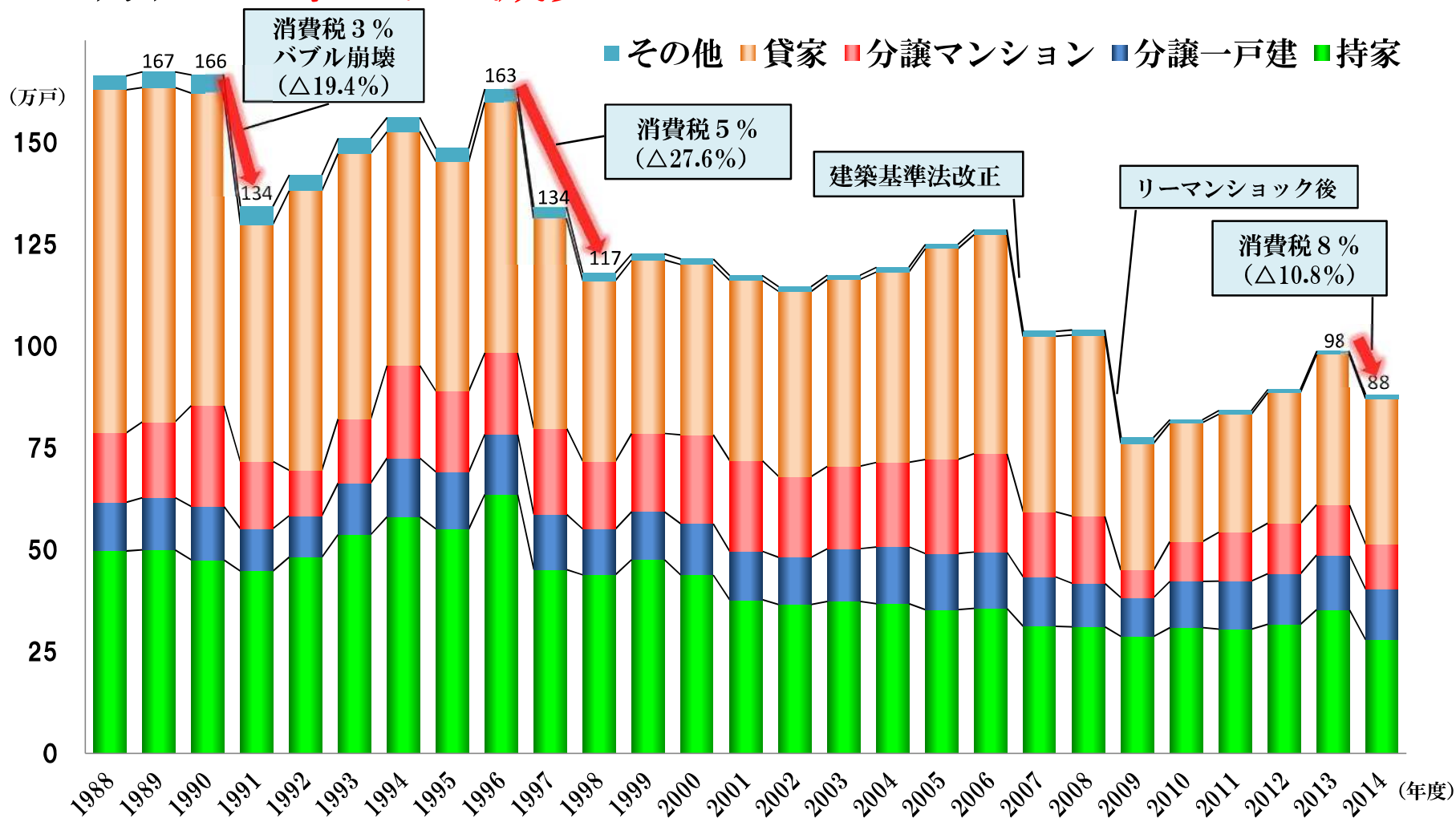


住宅事業（売上計上戸数）

（単位：戸）

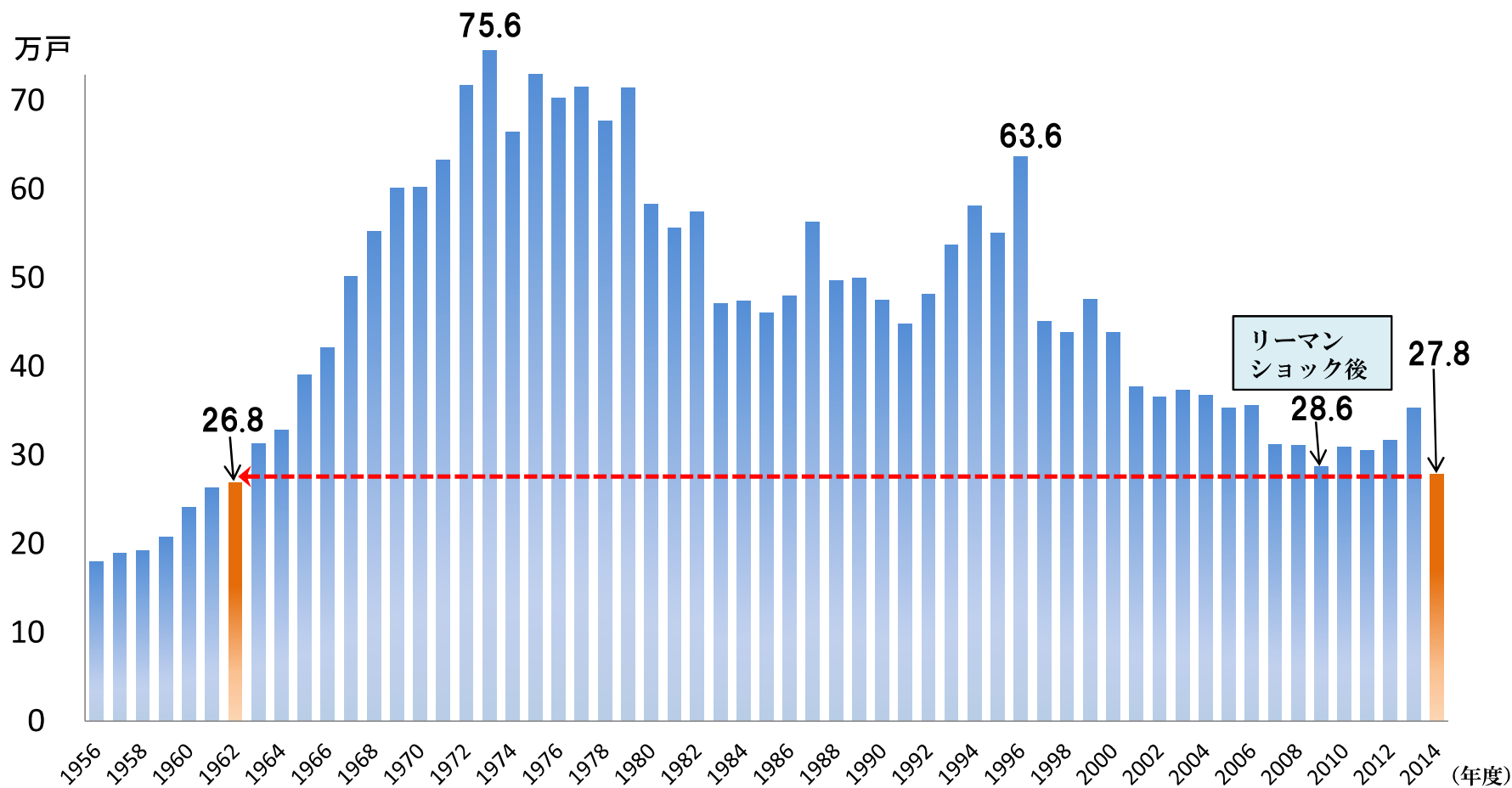


2014年度 新設住宅着工戸数 前年度比10.8%減 88万戸と5年ぶりの減少



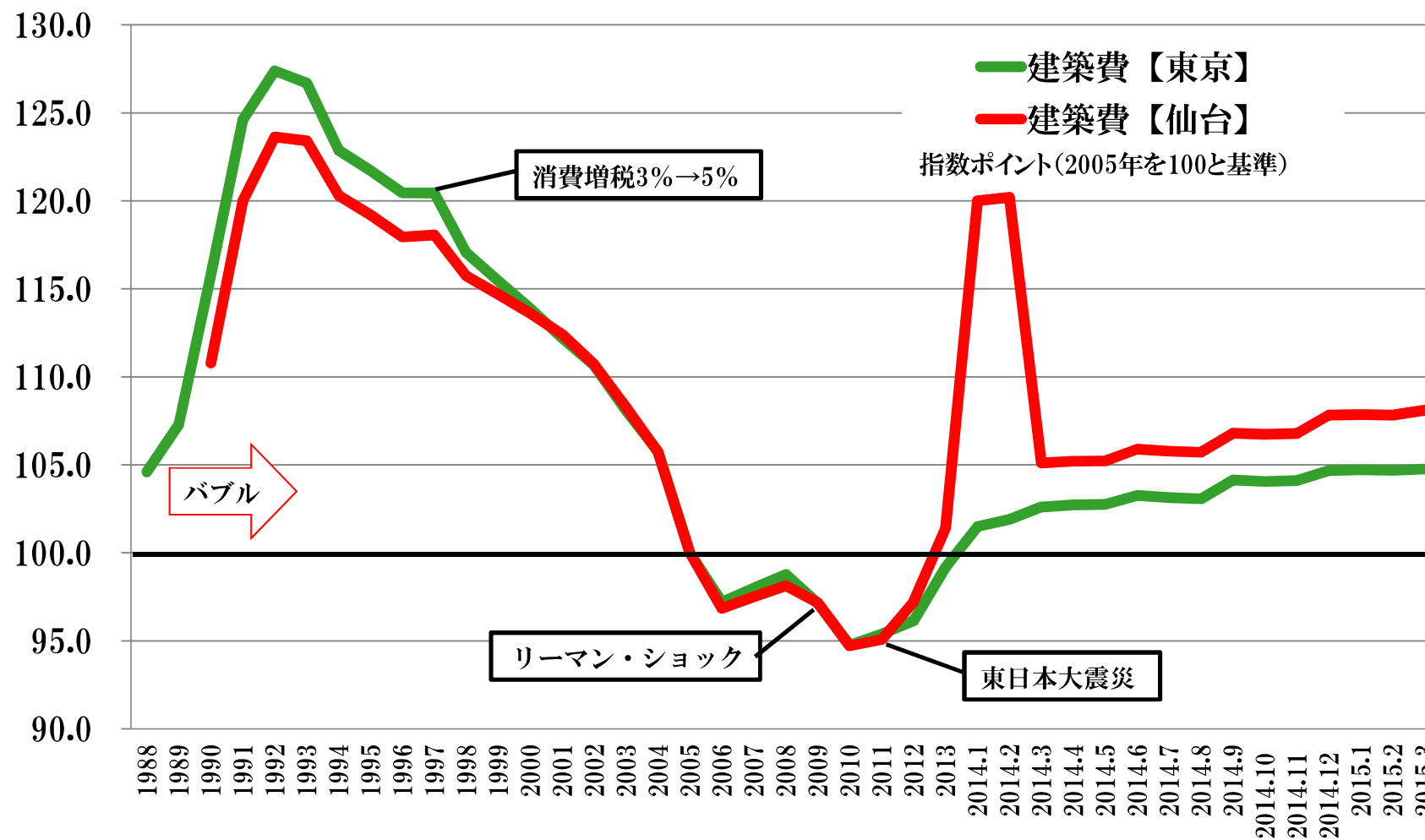
「持家」の着工数は前年度比**21.1%減**

1962年度に次ぐ最低数値でリーマンショック後よりも下回る



木造住宅の建築費指数

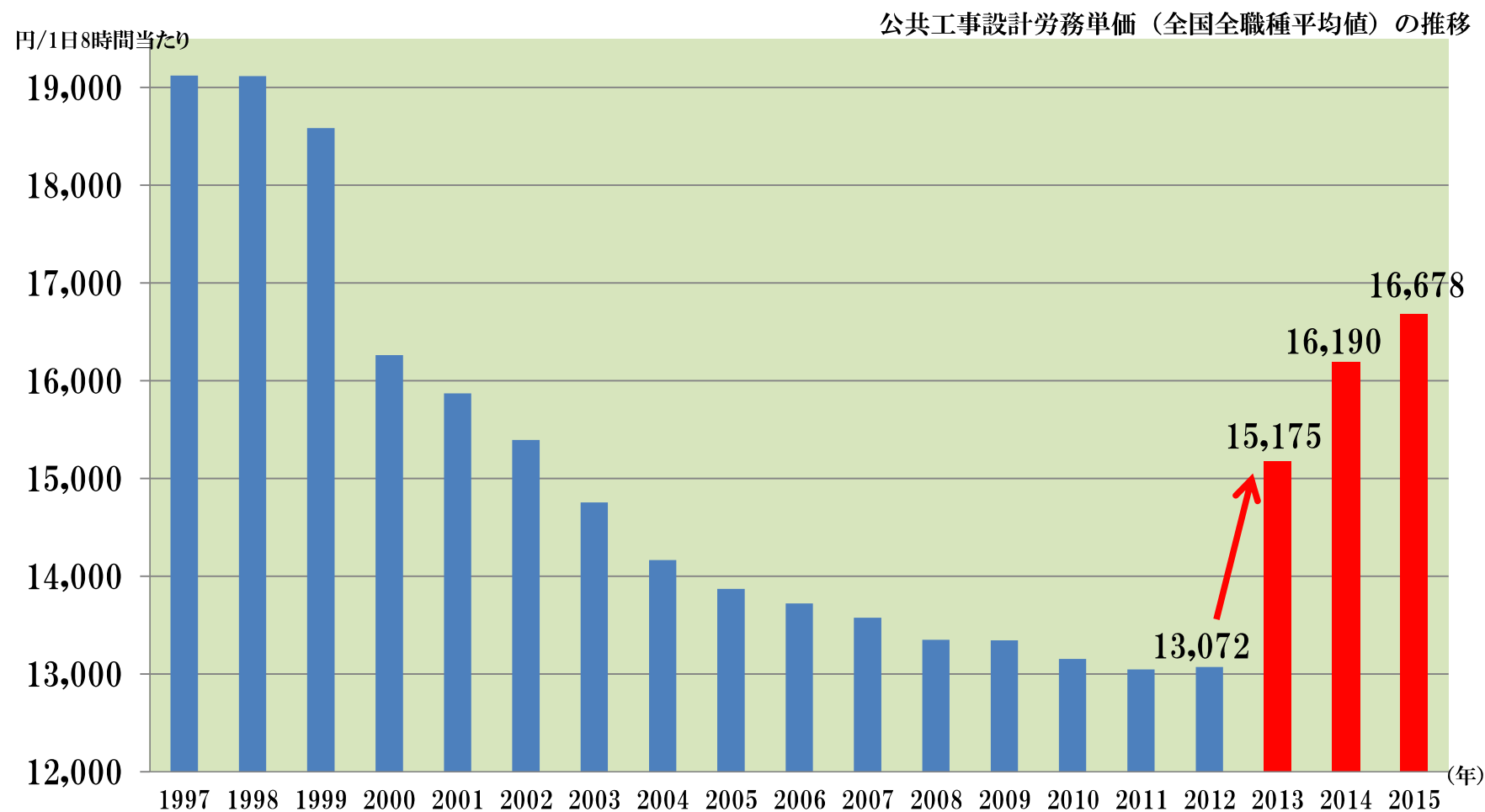
東京・仙台とも上向き基調が継続



(一財) 経済調査会資料より

2015年度の労務費も引き続き上昇中

公共工事の設計労務単価は2012年度比**28.5%増**



2015年3月期 活動報告

1. 地震に強い住まいづくりの推進
2. 建築資材事業の重点戦略
3. 住宅事業の重点戦略
4. 海外事業の推進

住まいのNice耐震博覧会

東京ビッグサイト
東1・4・5・6ホール

2015
3/27_金 | 28_土 | 29_日



来場者数は過去最多の6万5,678名
ご来場誠にありがとうございました！

阪神・淡路大震災から20年

住まいの NiCE 耐震博覧会



「地震の怖さを知るエリア」で震災時の映像を紹介。
住宅の耐震化の必要性を啓発。



1,000万戸ある既存不適格住宅の
解消に向け「住まいの耐震化」を推進

倒れた家、倒れなかった家



昭和56年(1981年)以前の建物 ⇒ 建て替え

外壁は木ずりや土壁が多く、耐力壁が十分でない。古い建物で土台壁の腐朽により倒壊している建物が多く見られた。



昭和56年(1981年)以降の建物 ⇒ 診断・補強

外壁には耐力壁は入っているが、南面などは開口部が多く、耐力壁の配置バランスがよくないために倒壊している建物が見受けられた。ホールダウン金物が十分に入っていない建物は柱が引き抜かれる。



平成12年(2000年)以降の建物 ⇒ 問題なし

耐力壁の量やバランスがしっかりとしている建物は、基礎や外壁などの被害は見られない。

国連防災世界会議に参加



第3回国連防災世界会議

開催期間：2015年3月14日（土）～18日（水）



せんだいメディアテークでのブース出展



レジリエンス住宅を考えるシンポジウム



仙台トラストタワー前に起震車を設置



ジャパン・レジリエンス・アワード

ナイスグループに関連する2法人・2団体が受賞



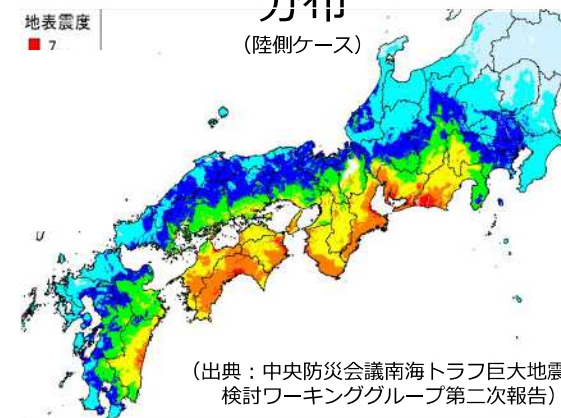
巨大地震の甚大な被害推計

大規模自然災害による被害（推計）

	東日本大震災 (2011年)	南海トラフ 巨大地震	首都直下 地震
人的被害 (死者)	約1.6万人	最大 約32.3万人	最大 約2.3万人
資産等の 直接被害	約17兆円	約170兆円	約47兆円
生産・サービス低下 による被害を含めた場合		約214兆円	約95兆円

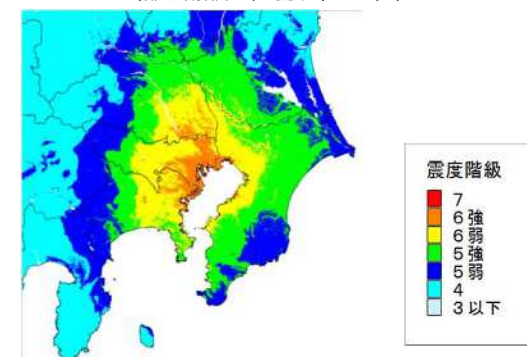
(内閣府（防災担当）資料を基に作成)

南海トラフ巨大地震震度分布



首都直下地震震度分布

(都心南部直下地震 (M7.3))



大地震は必ず起こる

特別対談

国土強靱化とレジリエンス住宅

京都大学大学院教授 内閣官房参与 藤井 聡氏・ナイス株式会社 代表取締役社長 平田恒一郎

昨年12月に国土強靱化基本法が施行され、今年6月には国土強靱化基本計画が閣議決定されるなど、今年はまさに「国土強靱化元年」とも言える1年となりました。今後確実に起こる巨大地震に備え、強靱な国家をつくるために国はどのような施策に取り組むのか、そして強靱な住宅（レジリエンス住宅）を実現していくために住宅業界として何をすべきか、内閣官房参与として国土強靱化を推進する藤井京都大学大学院教授に伺いました。



京都大学大学院教授
内閣官房参与 藤井 聡氏

1968年奈良県生まれ。1993年京都大学大学院工学研究科土木工学専攻修士課程修了、同工学部交通土木工学教室・起終点施設学研究室助手。1998年スウェーデン・イェテボリ大学心理学科、認知・動機・社会心理学研究室 客員研究員。2000年京都大学大学院工学研究科助教授。2002年東京工業大学大学院理工学研究科（土木工学専攻）助教授。2006年同教授。2007年文部科学大臣表彰。2009年京都大学大学院工学研究科（都市社会学専攻）教授。2011年京都大学レジリエンス研究ユニット長（兼任）。2012年12月、第2次安倍晋三内閣の内閣官房参与（防災・減災ニューディール政権担当）に任命される。

あらゆる危機に直面する日本

平田 来年1月、阪神・淡路大震災から20年を迎えます。当社グループはこの震災で倒壊し

率はそれぞれ30%となりますが、いずれの地震も起こらない確率を導き出すと30%×30%=9%です。つまり、91%の確率でこのどちらかの地震が起こることになるのです。実は、南

の危機、集中豪雨やメガ台風といった「地球温暖化の影響による危機」などがあげられます。今のままの対策も打たなければ、経済や産業、地域コミュニティ、インフラ、エネルギー、教育、医療、食糧、通信などはすべて破壊されます。その結果、国内産業は激甚被害を受け、日本経済は長期に渡って低迷することになります。

こうした最悪の事態を避けるために今、政府が進めているのが、国土強靱化です。国土強靱化とは、国が直面する様々な危機を可能な限り回避する、あるいは被害を受けたとしても最小限に抑えようというものであり、言い換えれば「国家の危機管理」と言えます。

4兆5,000億円の関連予算

平田 藤井先生は、国土強靱化に向けた諸行政を支援する有識者会議「ナショナル・レジリエンス（減災・防災）懇談会」の座長に就かれています。さらに、内閣官房参与として、国土強靱化基本法および国土強靱化基本計画の策定にもご尽力されましたね。

藤井 私が最初に国土強靱化の必要性を論じたのは、2011年3月22日、東日本大震災が起きてわずか11日後に行われた参議院の予算委員会の公聴会の場でした。そこで私は「復興を迅速にやるべし」ということと、「今後さらに訪れるであろう巨大地震に備えて列島強靱計画を進めるべき」と主張しました。ここでの私の公述が

①南海トラフ巨大地震

30年以内に70%

②首都直下地震

30年以内に70%

いずれも起きない確率は

30%×30%=9%

30年以内に91%の
確率でどちらか起きる

2020年までに首都直下地震

2030年までに南海トラフ巨大地震

が起こると思って準備しておくこと！



「巨大地震Xデー」
藤井 聡著

NiCE ナイス
すてきなナイスグループ

2015年3月期 活動報告

1. 地震に強い住まいづくりの推進
2. 建築資材事業の重点戦略
3. 住宅事業の重点戦略
4. 海外事業の推進

多彩なサポートメニューをご用意

これからは生き抜く工務店様のために。
工務店力に磨きをかけよう！

NiCE ナイス サポートシステム[®]

ナイスサポートセンター

リフォームチラシ作成

集客イベントに役立つチラシの作成サービス

チラシ作成のための時間やノウハウがないという工務店様に。近隣宅配用・新聞折込用チラシの作成をお手伝いいたします。数多くのイベント開催に資している当社ならではの販促効果をいたします！

制作費 1冊20,000円
※PDFデータにて希望により印刷も(印刷代は別途お見積り)

リフォームフェア エネ

リフォームフェア 2024

住宅営業研修

地産工務店様の現状に向けた様々な問題解決の研修メニューをご用意

地産工務店様だからこそ出来る集客・営業手法のポイントをご提案。実践的なマニュアルを通して、受注できる仕組みづくりの構築をサポートいたします。

研修メニュー: 営業マンの意識、接客、営業成功、集客、カラーシージョ、アフターフォロー

イベント用貸出サービス

近年、お客様の観望への関心は高まる一方、そんなお客様の思いにしっかりとこたえ、信頼を勝ち取るためのアイテムをご利用いただけます。

耐震模型

イベントや説明会等で活躍します。ご用意はナイス(株)各営業担当にお申し付けください。

- ① スリカイバランス模型
- ② 屋根重ね模型
- ③ 耐力壁耐力壁模型
- ④ NPモデル模型

① 宅配便にて送付します。台数に限りがございますので、申込先着順となります。

長期優良住宅【技術的審査申請】

長期優良住宅技術的審査合格取得システムによる代行サポート

ナイスサポート会員様へ代わり、登録住宅性能評価機関が発行する適合証明書には、H25年度エコ事業の付添いは含まれていません。H25年度エコ事業申請書

工務店様のメリット

- 煩雑な申請書類の作成、代行申請を行います。
- 空いた時間を設計業務等に費やせます。
- 設計・仕様の問題点がないかチェック、迅速にフィードバック!
- 『現在の仕様のどこを改善すれば良いのか?』などをアドバイス

地盤保証会員割引

安全・安心の住宅地盤

ご購入のジャパンホームシールド(株)の地盤サポート新築事業に地盤保証料を付与し、さらにナイスサポート会員割引も受けられます。

JAPAN HOME SHIELD ジャパンホームシールド(株)

地盤サポートシステム

地盤調査+解析+10年保証をセットで
事業費登録料(税込) 30,000円(税別) ▶ 会員
1棟のご利用価格 70,000円(税込) ▶ 会員価格

【ご購入いただく商品・書類等】

- 契約書
- 地盤調査報告書
- 保証書
- 保証料引当金
- 保証料引当金
- 保証料引当金

住宅瑕疵担保責任保険団体割引

住宅瑕疵担保責任保険のご案内

住宅瑕疵担保責任とJIOの住宅瑕疵担保責任保険を、割引価格でご利用いただけます。工事着工からお引越までの10年間で、お戻し様にトータル安心をご提供いたします。

まもりすまい保険

安心の住まいを再現したい

住宅保証機構まもりすまいリフォ

住宅保証機構まもりすまいリフォ

- ・保険料は限り引上げます。
- ・新築準備金確保に割引引き上げます。
- ・地震などの自然災害も、特約で10年保証。

耐震診断書作成

耐震診断書作成代行、補償計画書作成代行

会員様が作成した現地調査をもとに、耐震診断書、補償計画書の作成を代行いたします。

カタログはお近くのナイス営業所まで

ナイスサポートシステムの人気メニュー(一部)

プラン検索システム

インターネットで提案プランを検索。**100プランまで無料!**

プラン検索システム
1社様100プランまで無料でダウンロード
できます!

32,000件の
プランデータベース

日本最大級の約32,000の間取りデータベースからご希望に合ったプランを提供

外観パース作成と完成予想図も提供

ホームページ作成(無料)



ホームページの作成から運用までサポート

文書書庫(無料)

- 工事の節目のご挨拶状
- 業務管理の帳票類
- ワードやエクセルのダウンロードが可能



認定低炭素住宅の標準仕様書を作成します！

「低炭素住宅」標準仕様書作成サポートメニュー



Nice ナイス サポートシステム[®]

**そのまま営業ツールとして
使えます。**

ページに沿ってお話するだけで、お客様に認定低炭素住宅のメリットや工務店様の仕様が説明できるようになっています。

仕様	低炭素住宅仕様書の作成	
	ナイスパッケージ仕様	工務店様オリジナル仕様
一般価格(税別)	30,000円	60,000円
ナイスサポート 会員様価格(税別)	20,000円	40,000円
工務店様の役割	様式2・3(機器選定シート)をご記入ください お施主様向け販売価格をご記入ください(一般住宅と低炭素住宅)	
ナイスの役割	外皮平均熱貫流率計算書作成・平均日射熱取得率計算書作成・ 一次エネルギー消費量計算書作成・プレゼンシート(施主様向け)シート配信・ ローンシミュレーション作成	
図面	実物件の図面・工務店様が作成したモデル図面・ナイスプラン(28・30・35坪を選択) のいずれかをご提出いただけます	
オプション	■低炭素住宅のすすめ ※別途100円(税別)/部で50部単位から承ります ■プランカラートレース ※別途5,000円(税別)	

住宅瑕疵担保責任保険の団体割引が利用可能

事業者のみなさまへ 住宅保証機構 2014年4月版

まもりすまい保険

住宅瑕疵担保責任保険・住宅瑕疵担保責任任意保険

商品内容のご案内

「安心」の住まいをお手伝い

割引！

安心ポイント

- すべての住宅事業者様、すべての新築住宅にご利用いただけます。
- 住宅の構造耐力上主要な部分及び雨水の浸入を防止する部分が対象です。
- 設計施工基準に基づき、工事中の現場検査を実施します。
- 万が一の事業者倒産時にも対応し、住宅取得者に保険金が支払われます。

住宅瑕疵担保履行法に対応しています。

住宅保証機構

住宅保証機構 まもりすまい保険

新築住宅瑕疵保険

JIOわが家の保険

割引！

JIO 株式会社 日本住宅保証支援機構

JIO わが家の保険

事業者のみなさまへ 住宅保証機構 2014年4月版

まもりすまいリフォーム保険

住宅リフォーム瑕疵担保責任保険

商品内容のご案内

お客様からの信頼獲得
リフォーム工事に「安心」をプラス

割引！

プラスポイント

- 補修費用が保険でカバーされます。
- 第三者による検査を実施します。
- ホームページに事業者名簿を公開します。
- 依頼時には保険金を受注者さまに。

信頼できる業者選びの目安になります！

万が一のリフォーム工事にも万が一がつかないことがありません！

住宅保証機構

住宅保証機構

まもりすまいリフォーム保険

まもりすまい保険では
基礎配筋検査を自主検査にできる
メリットもあります。

2015年

改正省エネ基準の完全施行

2020年

住宅の省エネ基準義務化

省エネ法と住宅の省エネルギー基準の流れ

制定 改正	施行	住宅の省エネルギー基準の名称 (住宅性能表示の省エネ等級で該当等級)
1979年 制定	1980年 [S55]	住宅の省エネルギー基準の制定 旧省エネ基準 (昭和55年基準・省エネ等級2)
1993年 改正	1992年 [H4]	新省エネ基準 (平成4年基準・省エネ等級3相当) ・各構造の断熱性能の強化 ・地域での気密住宅の適用
1997年 改正	1999年 [H11]	次世代省エネ基準 (平成11年基準) ・躯体断熱性能の強化 ・全地域を対象に気密住宅を前提
2012年 改正	2015年4月 完全施行	平成25年省エネ基準 (等級4) ・外皮の熱性能に関する基準の変更 ・一次エネルギー消費量の導入

完全施行により影響を受けるのは・・・

- ①長期優良住宅 ②住宅性能評価書 ③省エネ住宅ポイント
④地域型住宅グリーン化事業 ⑤フラット35S など盛りだくさん

2015年は家づくりの変革期

2020年までに住宅の省エネ基準適合義務化へ

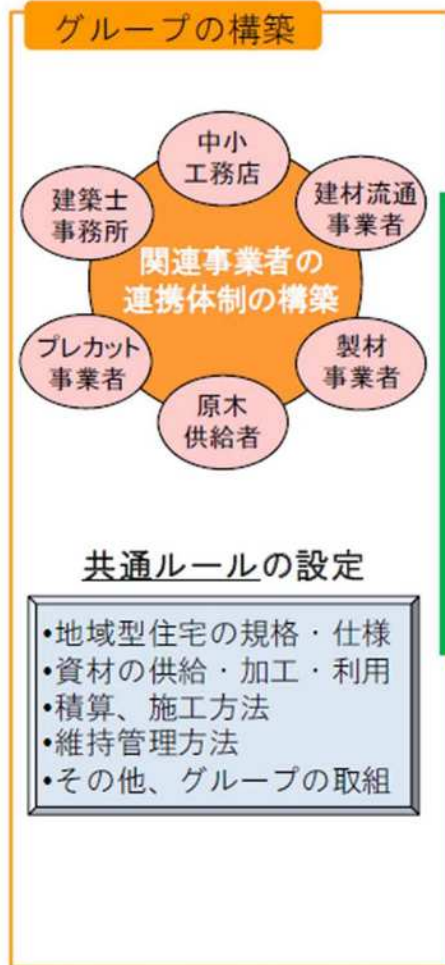
住宅・建築物の省エネルギー対策に関する工程表

(年度)		現在	2020	2030	2040	
エネルギー基本計画等における目標		<ul style="list-style-type: none"> 新築公共建築物等でZEB実現 標準的な新築住宅でZEH実現 新築住宅・建築物の省エネ基準適合義務化 	<ul style="list-style-type: none"> 新築建築物の平均でZEB実現 新築住宅の平均でZEH実現 			
新築	規制	省エネ基準適合義務化	<ul style="list-style-type: none"> 大規模: 適合義務化(非住宅) 中規模: 規制的手法の強化 小規模: 審査合理化方策、伝統的構法の扱い等の検討 	<ul style="list-style-type: none"> 適合義務化(住宅) 適合義務化 	<ul style="list-style-type: none"> 技術開発・コストダウン等の進展に応じた基準の強化 	
		供給側及び審査側の体制整備	<ul style="list-style-type: none"> 民間機関の育成・活用による執行体制の強化 設計、施工、評価の実務を担う技術者・技能者の育成・技術水準向上 設計者、中小工務店等の負担軽減(プログラム等の使い勝手改善) 			
	誘導	高度な省エネ対応の推進	<ul style="list-style-type: none"> 高度な対応の認定・支援 ZEB、ZEH、LCCM住宅等の普及・定着に向けた支援、災害時のエネルギー自立性の向上など付随する効果に係る情報提供・周知 			
		住宅トップランナーによる省エネ性能向上	<ul style="list-style-type: none"> 基準のあり方検討 技術開発・コストダウン等の進展に応じた基準の強化 			
		評価・表示制度の推進	<ul style="list-style-type: none"> 環境性能の評価・表示制度の充実・普及・活用促進 用途別設計一次エネルギー消費原単位平均データの公表 	<ul style="list-style-type: none"> 省エネ性能に応じた適正な資産価値評価や市場における選択行動を通じた省エネ性能の優れた建物の整備を誘導 賃貸住宅の性能向上を誘導 		
		外皮性能の確保	<ul style="list-style-type: none"> 長期優良住宅・低炭素建築物等の整備支援・推進 断熱性能等の確保された賃貸住宅の整備支援 			
既存建築物	規制	増改築時の適切な対応の確保 定期報告等の合理化	<ul style="list-style-type: none"> 大幅な増改築に係る規制的手法の強化 届出対象改修工事の範囲の合理化 定期報告制度の廃止 	<ul style="list-style-type: none"> 建物所有者・管理者の手続き負担軽減 行政庁における義務化対応等の円滑化 適切な点検・維持保全に関する情報提供等の支援の充実 	<ul style="list-style-type: none"> 技術開発・コストダウン等の進展に応じた基準の強化 適切な点検・維持保全の推進 	
		マネジメントの適正化	<ul style="list-style-type: none"> 各種設定・制御の適正化等適切なマネジメントの推進に向けた情報提供等の支援の充実 			
	誘導	改修による省エネ性能の向上	<ul style="list-style-type: none"> 規制合理化による改修円滑化 段階的・計画的な改修の認定・支援 省エネ性能を引き上げる先導的な取組みへの支援 	<ul style="list-style-type: none"> 効果・効率的な省エネ改修の推進 		
		評価・表示制度の整備	<ul style="list-style-type: none"> 既存建築物の省エネ性能の評価・表示手法の整備・改善 	<ul style="list-style-type: none"> 省エネ性能の優れた既存建築物が適正に評価、選好される市場環境の整備 		

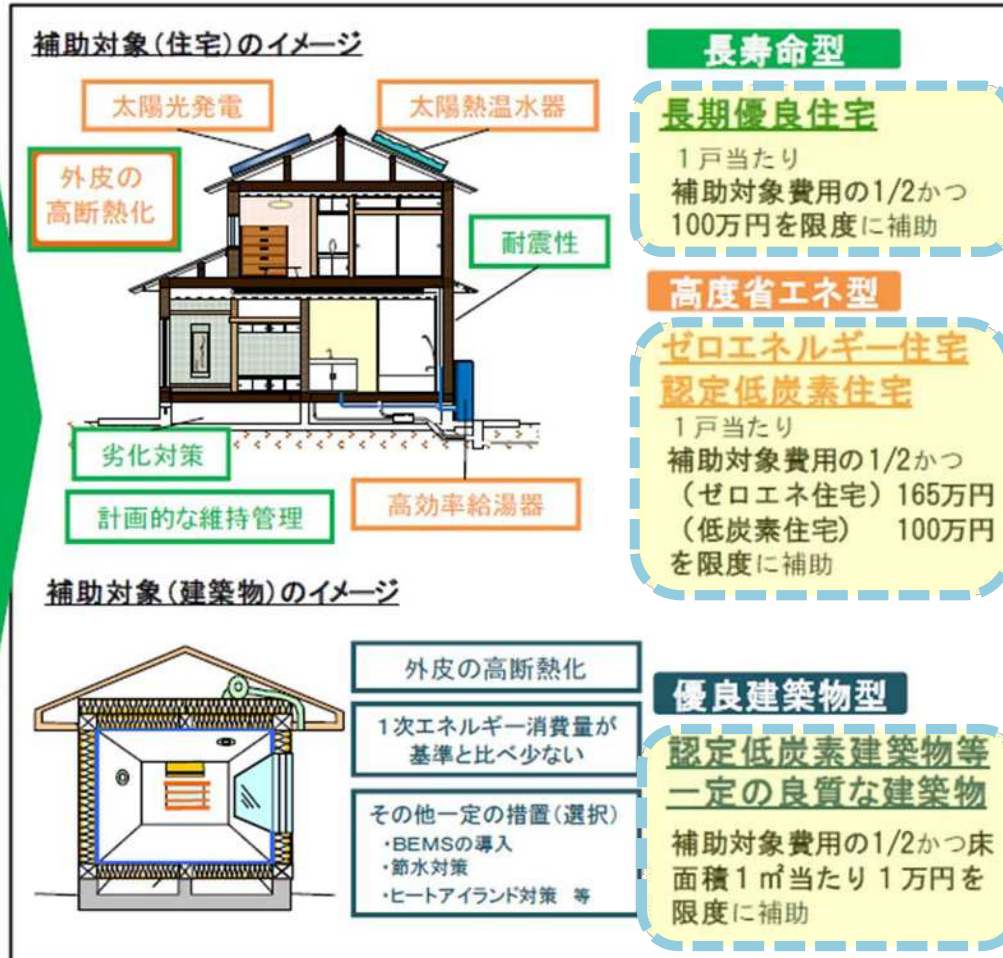
今年度注目の工務店様向け補助事業

地域型住宅グリーン化事業

平成27年度概算要求額：110億円（新規）



地域型住宅・建築物の整備



合法木材で
プラス20万円

合法木材で
プラス20万円

採択グループの受注お手伝いサービス

ナイスサポートシステムの【プラン検索メニュー】

日本最大級である
32,000の間取り
データベースから
見込み顧客の要望
プランを即ご提案。



採択工務店様の受注お手伝いサービス

3Dパースと鳥瞰図の作成 ～検索プランと連動～



3D外観パース



鳥瞰図 家具の配置も可能

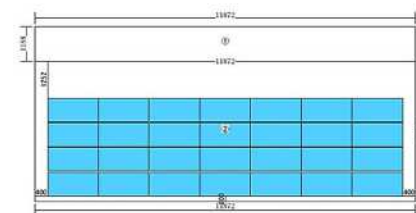
間取り検索プランとの連動によりスムーズな提案を実現

採択グループの受注お手伝いサービス

省エネ計算・申請代行(長期優良住宅・低炭素住宅)

- ① **長期優良住宅**技術的審査適合取得システム
- ② **認定低炭素住宅**技術的審査適合取得システム

- ③ **ゼロエネルギー住宅**



外皮熱貫流率計算書作成システム

一次エネルギー消費量計算書作成システム

- ④ **住宅履歴システム(プロパティオン)** 

- ⑤ **太陽光発電システム**

省エネ住宅ポイントが開始

新築、リフォームは今がチャンス！
「省エネ住宅ポイント」を賢く使って
もっと快適な住まいにしませんか？

省エネ住宅 ポイント制度

かんたんガイドブック



この制度は予算がなくなり次第終了となります。
お早めにお問い合わせください。

2014年12月27日閣議決定より

Nice ナイス株式会社

新築住宅を建てる方
新築住宅を購入する方
リフォームをされる方



新築は一律
30万ポイント

リフォームは組合せ
で最大 45万ポイント

教えて！ 「内窓」と組み合わせることがポイントです！

手軽にポイントを得るには？

活用例～トイレをリフォームする場合




エコリフォームの必須条件を「内窓」でクリアして、節水型トイレ、トイレの手すり設置工事を行った場合

内窓の設置 (小)	8,000 ポイント	獲得ポイント 合計 38,000 ポイント
節水型トイレ	24,000 ポイント	
手すりの設置	6,000 ポイント	

活用例～浴室をリフォームする場合




エコリフォームの必須条件を「内窓」でクリアして、高断熱浴槽仕様の浴室設置工事を行った場合

内窓の設置 (小)	8,000 ポイント	獲得ポイント 合計 77,000 ポイント
高断熱浴槽	24,000 ポイント	
節湯水栓	3,000 ポイント	
手すりの設置	6,000 ポイント	
段差の解消	6,000 ポイント	
出入り口幅の拡張	30,000 ポイント	

もらったポイントは

- ・商品券
- ・地域産品
- ・即時交換

などに利用可能！



木材・木造新時代の幕開け

日本一の木材展示



住まいのNice耐震博覧会



CLT実大構造躯体



ナイス(株)仙台物流センターで宮城県初のCLT建築

林野庁補助事業に採択。CLTの材料はすべて宮城県産材を使用。
CLT構造とRC構造（階段室）の混構造は日本初。



震災前の物流センター（手前が事務所棟）



被災直後の様子

2階建ての事務所棟は9月着工、来年3月竣工予定

新しい木の素材 CLT

林野庁 ・ 国土交通省

「CLTの普及に向けたロードマップ」を公開

10年後に50万³mの生産体制、中層建築物の6%をCLT工法へ

林野庁と国土交通省は11月11日、「CLTの普及に向けたロードマップ（行程表）」を公表しました。両省庁では、CLTを本格的に普及させるためには、①建築基準（基準強度・設計法）の整備、②実証的な建築事例の積み重ね、③CLTの生産体制の整備といった施策を総合的に推進することが必要としています。

このロードマップは、こうした施策を計画的に進めるとともに、具体的な内容やスケジュールについて供給側や需要側などに対して幅広く周知し、関係者の取り組みを促進することを目的としています。

2016年度の基準強度告示を目指す

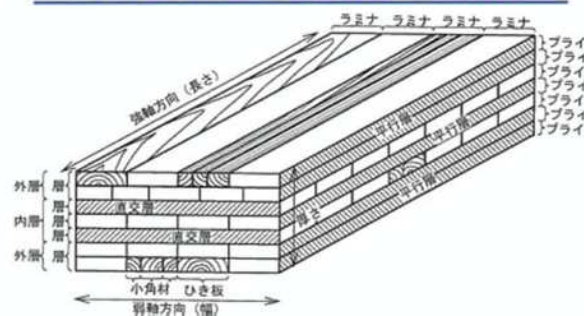


図1 建築基準の整備に関する行程

目標	現状	2014年度	2015年度	2016年度	目指す成果
CLT工法での建築を可能に	国土交通大臣の認定を受けて建設。	強度データ収集	基準強度告示	追加データ収集	国土交通大臣認定を受けず、比較的容易な計算により建設可能に
	規模等に応じた耐火性能を確保することで建設。	一般的な設計法を確立するための検討/実大実験	「燃えしろ」に係る検討・実験等	一般的な設計法告示	3階程度以下の建築物について、CLTを「現し」で使用可能に
CLTの部分的利用を推進	鉄骨造建築物等の床にCLTを使用できるかどうか不明	接合方法等の開発	技術開発ができ次第活用		鉄骨造建築物等の床へCLTの利用可能化
	鉄骨造建築物等の壁にCLTを使用できるかどうか不明		接合方法等の開発	技術開発ができ次第活用	鉄骨造建築物等の壁へCLTの利用可能化
耐震補強	建築物の耐震補強においてCLTを使用できるかどうか不明	接合方法の検討/耐震性向上効果の確認	技術開発ができ次第活用		既存建築物の耐震補強にCLTを利用可能化

図2 生産体制に関する目標

	現状	目指す成果
生産能力	3工場で年間1万 ³ m程度	年間5万 ³ m程度（2016年度） → 年間50万 ³ m程度（2024年度）
製品価格	15万円/㎡程度	7～8万円/㎡程度（2024年度を目処に）

「木材新時代」の到来

木造建築物の普及・啓発に向けた取り組み

木構造建築センター(株)

中大規模木造建築物の構造計画・構造設計・構造計算・施工の機能を集約し、取引先様の木造建築への取り組みについてこれまで以上にお役立ちする。

(一財) 木構造建築研究所

木構造建築の機能および性能、維持管理の向上を目指すとともに木材等の利用促進と社会への情報提供を行う。



国内最大規模の木造建築物「慈恵園」の建築にも携わる（宮城県南三陸町）



向陽地区放課後児童クラブ（宮城県石巻市）

2015年3月期 活動報告

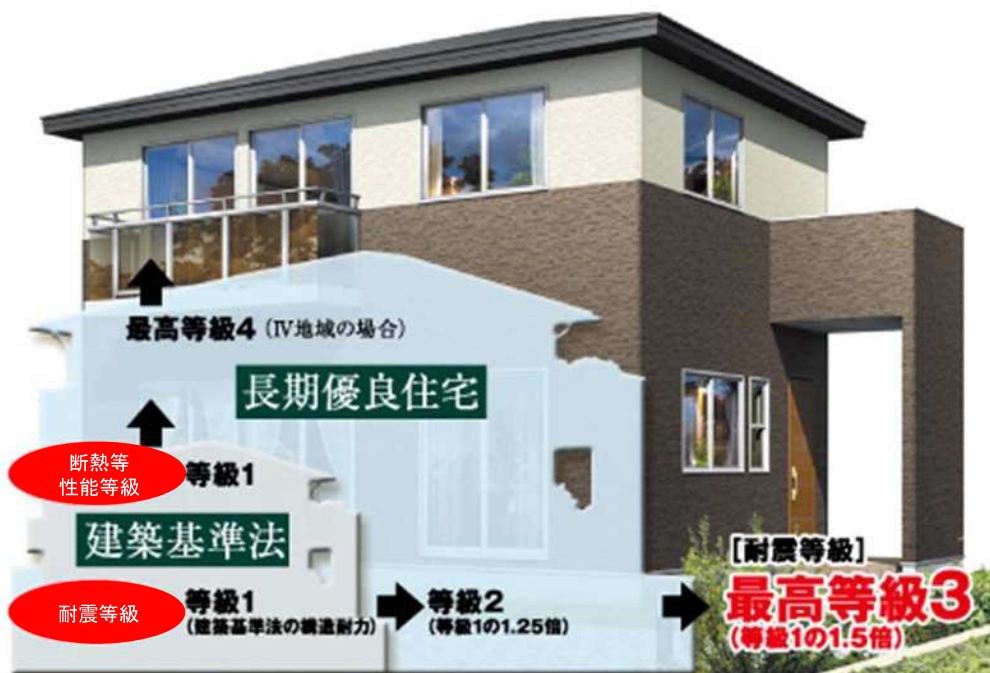
1. 地震に強い住まいづくりの推進
2. 建築資材事業の重点戦略
3. 住宅事業の重点戦略
4. 海外事業の推進

長期優良住宅を超える家

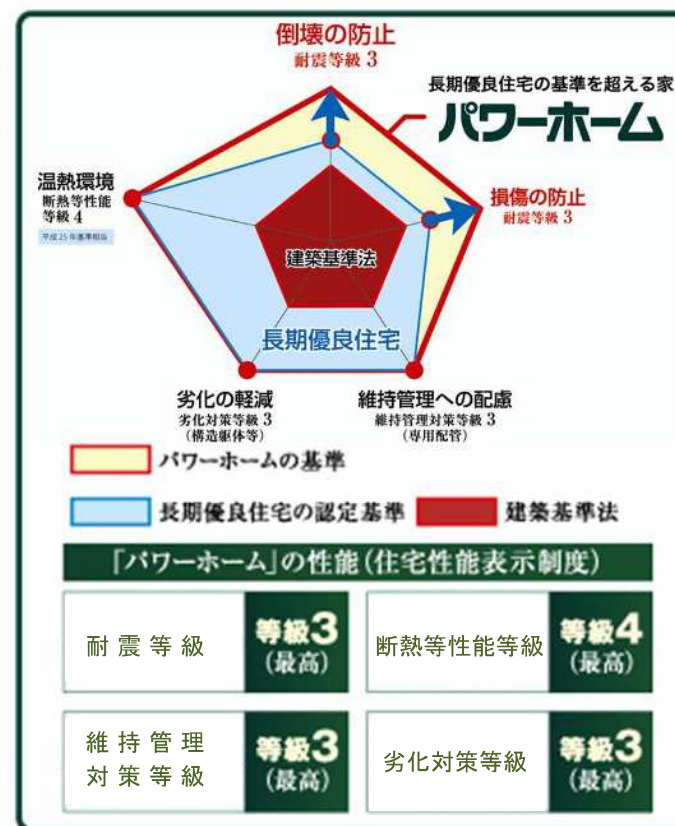
それが住まいのトップランナー「パワーホーム」です。

各項目で最高等級を満たす

パワーホーム



上記の等級表示は日本住宅性能表示基準に基づいた内容です。
[パワーホーム]は、次世代省エネルギー基準をクリアする高い断熱性能を有しています。



企画型注文住宅 パワーホーム



大田区・西馬込(19区画)

企画型注文住宅 パワーホーム



川崎市・東古市場(鹿島田駅 11区画)

復興応援型住宅フェニーチェホーム



南仙台(21区画)

企画型注文住宅 パワーホーム



川崎市・四谷上町（11区画）



川崎市・下小田中（7区画）

新商品 耐震等級 3 の 3 階建て

新開発した準耐火認定パネル「パネルフィット」を採用

パネルフィットを採用した
高性能 3 階建木造住宅

このパネルが、3階建ての常識を変える！
パネルフィット®
PANEL FIT
45. 準耐火パネル

ピッタリと収まる。施工しやすい
パネルフィット®は、壁紙や石膏ボードに比べて、簡単に施工できます。

次世代エネルギー基準に簡単対応
断熱性能M (0.05mm) 対応可能。64cm幅のコンセントボックススペースが確保できる。

品質が安定した工場生産パネル
現場施工に比べ、品質が安定した工場生産パネルを採用することで、品質を安定させます。

準耐火認定パネル。3階建て準耐火対応
耐火性能は、通常の1.2.5mmの厚さのボードに比べて、約1.5倍の耐火性能を実現。

受け材（柱）が柱を守る
工場の加工技術により、柱に負担をかけることなく、柱を守ります。

壁倍率2.6倍。両面なら5.0倍に対応
標準パネルフィット®は、両面施工することで、壁倍率5.0倍の耐火性能を実現しています。

住まいのトップランナー
パワーホーム
SUPER HIGH QUALITY & GOOD PRICE

3階建て耐震等級3相当の安心の家。

NICE ナイス株式会社 事業開発本部 © 2019 NICE Holdings

Particle board JIS B

プレステージホーム沖縄(株)

沖縄県初

シロアリ30年保証 台風にも強く、夏でも涼しい木造住宅



沖縄の常識を
変える家。

台風
対策

【耐風等級2(最高)】

シロアリ
に強い

【30年保証】

プレステージ
ホーム

塩害
対策

【パワービルド】

熱に
強い

【省エネルギー対策
等級4(最高)】

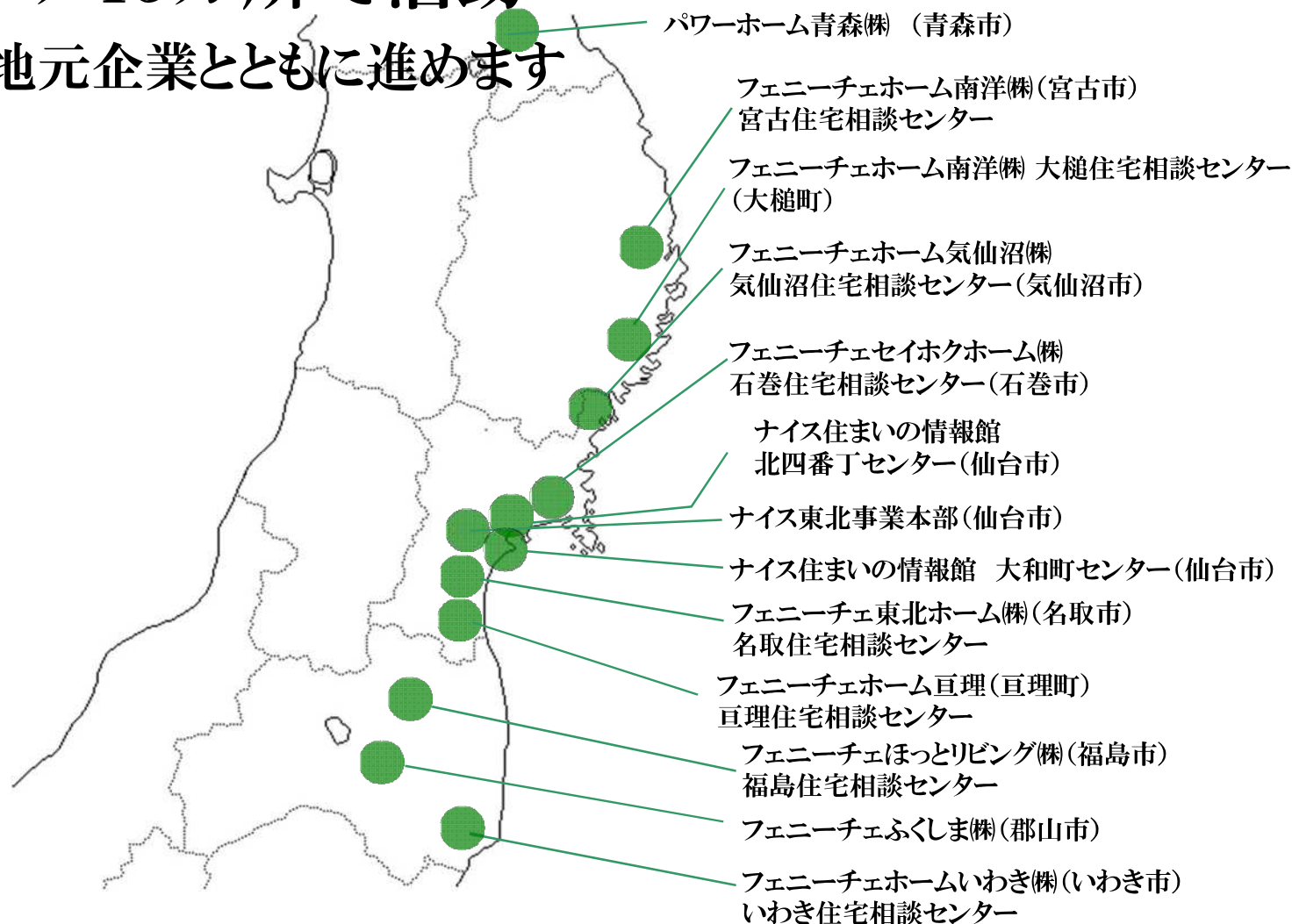
安心・安全・経済的



東北エリア13カ所で活動

復興住宅は地元企業とともに進めます

【フェニーチェホーム営業拠点】



フェニーチェホーム南洋(株)



フェニーチェホーム気仙沼(株)



パワーホーム青森(株)

青森県初 積雪・地震に強い耐震等級 3

1. 8mの積雪に対応した無落雪屋根仕様



新商品 **メゾネット型賃貸住宅 パワーホームプラス**

長期優良住宅・太陽光発電・間取り可変性で長期間の安定経営



専属営業チームが対応

すでに首都圏・宇都宮・
豊田などで受注

ナイス60年点検システムを開始 定期点検を最長60年まで延長



「パワーホーム」は、基本性能が高いから
業界トップクラス〈最長60年間〉の定期点検を実現しました。

本当に安心して暮らせる住まい、心から快適だと思える住まいをご提供するのが私たちの使命です。長期優良住宅の4つの最高基準を超える「パワーホーム」は、定期的な点検・適切なメンテナンスにより、最長30年の長期保証を実現。末永くお客様の大切な住まいの価値を守りつづけます。長期保証部分については、初期保証の終了後も定期点検とメンテナンスを実施することにより、保証期間を延長できます。



	6ヶ月	1年	2年	5年	10年	15年	20年	25年	30年	35年	40年	45年	50年	55年	60年	
定期点検	無料点検							有料点検								
《長期保証》 構造耐力上 主要な部分 ^{#1} ●構造躯体(柱、梁、土台等)	無料点検	無料点検	無料点検	無料点検	無料点検	無料点検	無料点検	無料点検	無料点検	無料点検	有料点検	有料点検	有料点検	有料点検	有料点検	
《長期保証》 雨水の浸入 防止部分 ●屋根 ●雨樋 ●外壁 ●バルコニー防水	無料点検	無料点検	無料点検	無料点検	無料点検	無料点検	無料点検	無料点検	無料点検	無料点検	有料点検	有料点検	有料点検	有料点検	有料点検	
《長期保証》 防蟻(シロアリ) ●床下	無料点検	無料点検	無料点検	無料点検	無料点検	無料点検	無料点検	無料点検	無料点検	無料点検	有料点検	有料点検	有料点検	有料点検	有料点検	
地盤	初期保証20年															
メンテナンス費用の目安 ^{#2} (税別)	約10万円		約35万円		約145万円		約38万円		約13万円		約243万円		約13万円		約38万円	
	30年間累計約484万円(月額約13,445円) ← 31年目から60年目まで累計約428万円(月額約11,889円) → 1年目から60年目まで累計約912万円(月額約12,667円)															
《短期保証》 設備機器等 ^{#3} ●ユニットバス ●キッチン ●洗面化粧台 ●トイレ(2セット) ●給湯器 ●サッシ ●給湯器 ●洗面化粧台 ●排水管 ●給湯器交換 ●キッチン交換 ●ユニットバス交換 ●洗面化粧台交換 ●トイレ交換 ●給湯器交換	無料点検	無料点検	無料点検	無料点検	無料点検	無料点検	無料点検	無料点検	無料点検	無料点検	無料点検	無料点検	無料点検	無料点検	無料点検	

#1: 5年目以降の点検、10年目以降の雨水の浸入防止部分のメンテナンスを実施した場合に該当する構造耐力上主要な部分のメンテナンスは無料となります。 #2: 延床面積が30㎡(約100㎡)を超える場合、費用は目安であり、物件仕様や使用状況により変動することがありますのでご了承ください。 #3: 設備機器等の無料メンテナンスは、アフターサービス基準の範囲によって異なります。 #4: 設備機器の無料メンテナンスは、工事実施されない場合、構造躯体及び防水の保証期間はそのまま続行いたします。

「ナイスキュウキュウイチバン」をスタート

一戸建住宅にお住まいの方の日常のお困りごとを24時間体制でサポート

ナイス ロイヤルカスタマー用

月々500円(税別)から始められる、住まいの「かかりつけ医」です。



平成二十七年
(見本)

緊急駆けつけサービス
Nice 991
0120-714-
ナイス キュウキュウイチバン



Nice
ナイス コミュニティー株式会社

サービスメニュー

水まわり

- トイレの詰まり (ラバーカップ等による対応)
- トイレ止水不良 (ボールタップ・フロートバルブ交換)
- 洗面化粧台配管袋ナット水漏れ (パッキン交換)
- 水栓器具からの水漏れ (パッキン交換)
- シャワーヘッド交換

※30分を超える点検・修理作業や部品代等是有償となります。



電気関係

- 電球交換 (年2回まで無料)
 - スイッチ交換
 - コンセント交換
- ※30分を超える点検・修理作業や部品代等是有償となります。



建具関係

- 建付け調整
- ドアノブ調整
- 玄関ドアの鍵の紛失
- 玄関ドアの鍵のひっかかり

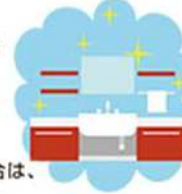
※30分を超える点検・修理作業や部品代等是有償となります。



その他

その他、不具合箇所の状況確認や調査を無償でいたします。

簡易修繕で対応できない場合は、ご要望によって、現地調査後、お見積もりをお出しします。



業者に依頼すると
駆けつけ料金-@8,000円、
くらいかかるのが一般的。

当社なら月額定額
(税別)
500円で
24時間365日
ご対応します
※部品代除く

注目

ナイスコミュニティー株式会社

横浜市と「包括連携協定」を締結

「スマートウェルネス 体験パビリオン(仮称)」を今秋オープン



2月12日に行われた記者会見（写真：横浜市提供）



ナイスパークフロンテージあすと長町 (97戸)

東北初

国土交通省の定める次世代邸宅基準

長期優良住宅

認定マンション



免震構造

オール電化

南面に大型公園

2方道路角地
全戸南向き

全戸7.65m以上
ワイドスパン

全6タイプ
全て4LDK

敷地内100%
平置駐車場

ナイスグランソレイユ横濱綱島(116戸)

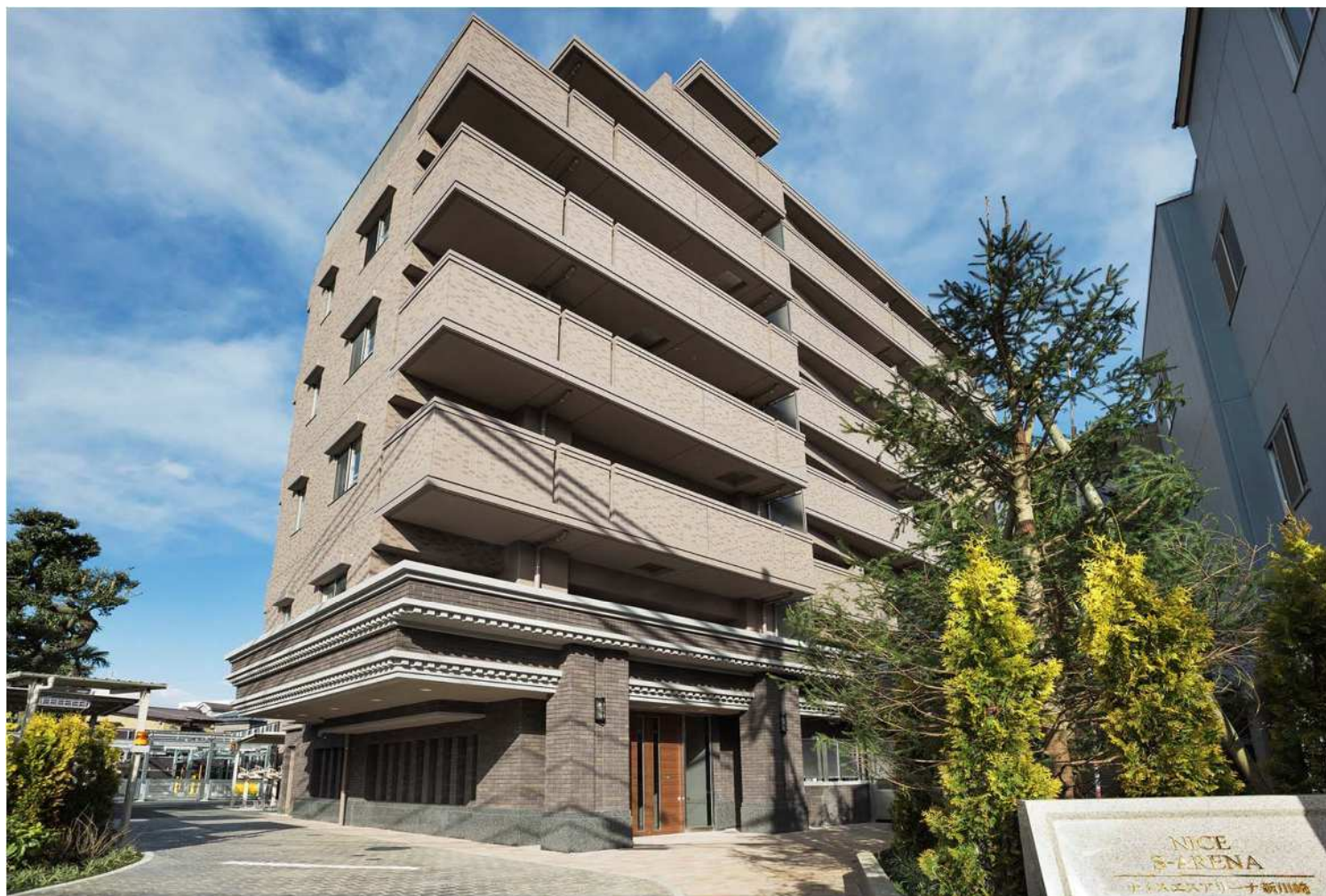


シンフォニックステージ元今泉(64戸)



免震マンション

ナイスエスアリーナ新川崎 (46戸)



(株)日建設計様と免震構造ワークショップを開始

中層集合住宅の設計に適用する合理的な免震構法の検討

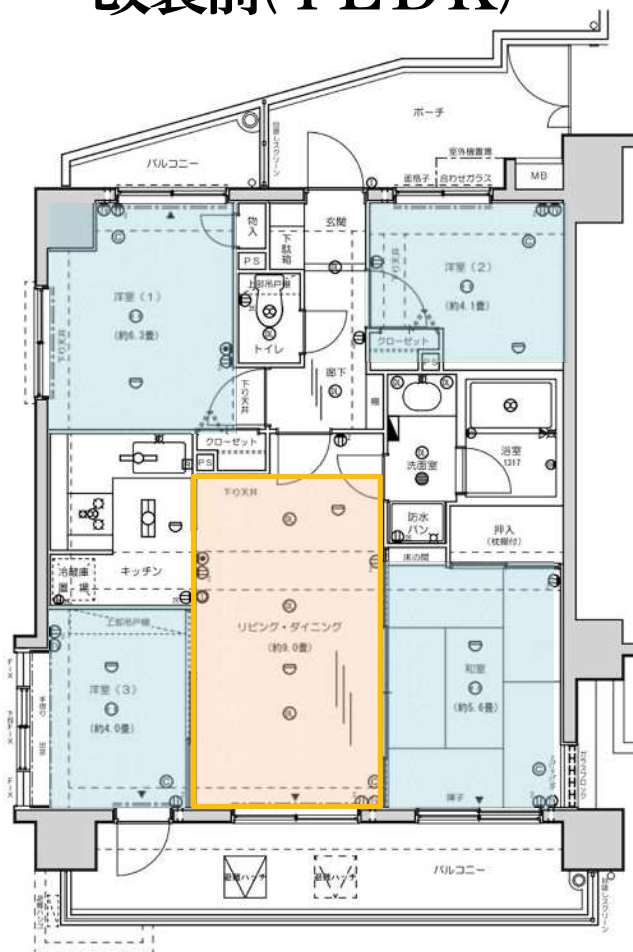


新しい免震構造マンションを検討

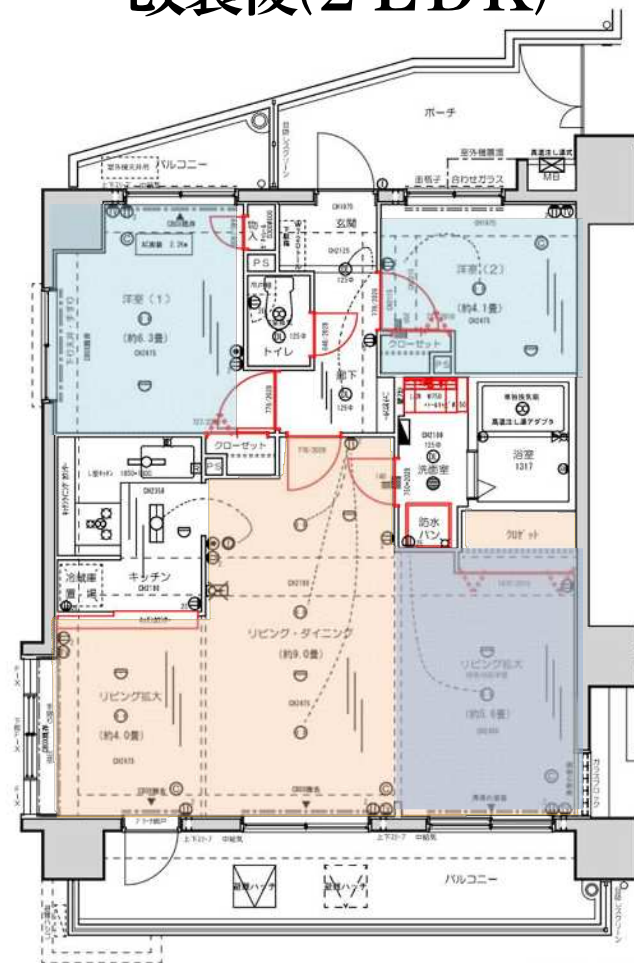
リナイス施工例

ReNICE
ナイスのリノベーション住宅

改装前(4 LDK)



改装後(2 LDK)



リナイス施工例

ReNICE
ナイスのリノベーション住宅

改装前



改装後

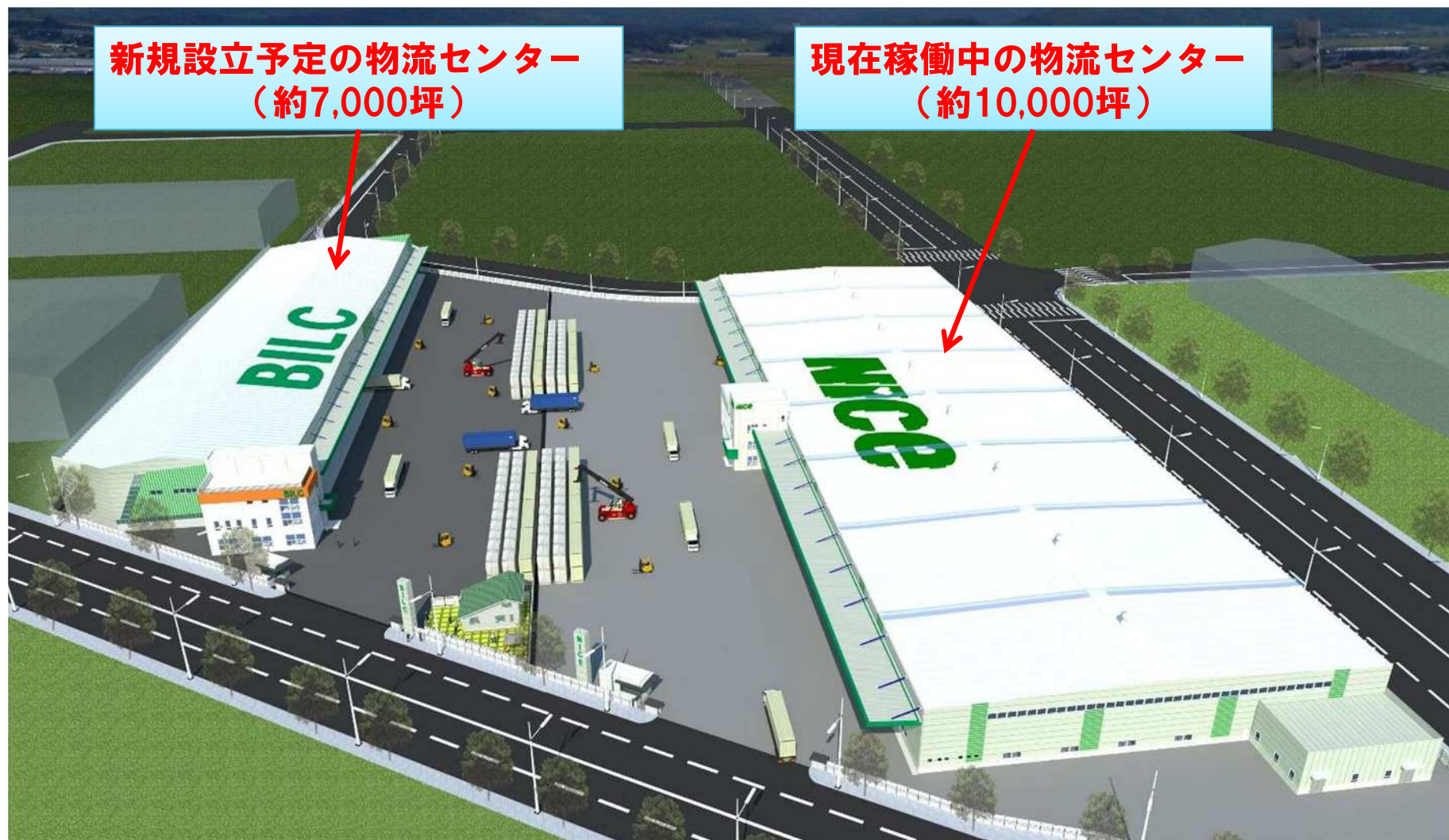


9畳リビングから18.6畳のリビングへ

2015年3月期 活動報告

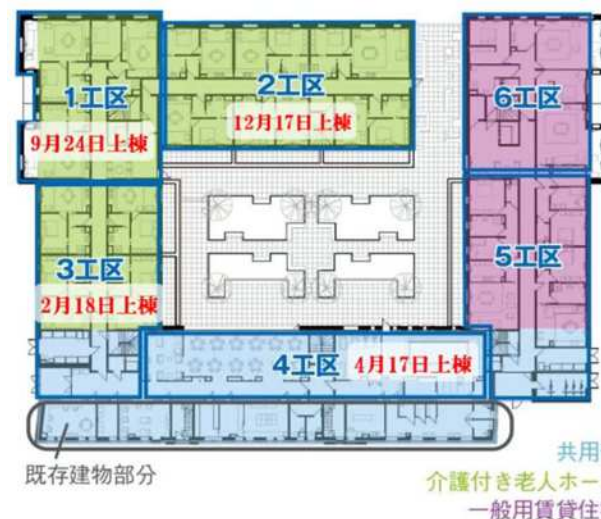
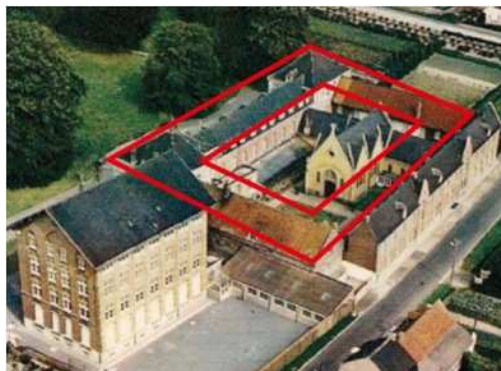
1. 地震に強い住まいづくりの推進
2. 建築資材事業の重点戦略
3. 住宅事業の重点戦略
4. 海外事業の推進

釜山新港総合物流センター 隣地取得による拡大計画



ベルギーで超大規模複合老人ホームを受注

ベルギー最大規模(7,000㎡・4階建て)にパワービルド工法が採用



- ①用途: 高齢者介護施設およびアパートメント
- ②延床面積: 約 7,000 m² (木造4階建て、介護付アパート 50 室と一般アパート 16 室)
- ③総事業費: 約 1,500 万ユーロ(約 21 億円)

私たちは
お客様の素適な住まいづくりを
心を込めて応援する
企業を目指します。

