

<注意事項>

2014年3月期（第65期）通期～2019年3月期（第70期）第2四半期の説明資料および事業方針資料には、2019年8月1日に公表した過年度決算の訂正の内容は反映されておりません。

第66期(2015年3月期)第2四半期 決算業況説明会

すてきナイスグループ株式会社 (証券コード8089 東証第一部)

すてきナイスグループ株式会社 2015年3月期 第2四半期決算業況説明会

環境認識と弊社グループの事業展開

すてきナイスグループ株式会社 代表取締役社長 日暮 清

第2四半期決算概要

すてきナイスグループ株式会社 取締役 大野 弘

質疑応答

持株会社および事業会社

ナイス株式会社

事業会社 (代表取締役社長 平田恒一郎)

パワーホーム供給



マンション分譲



木材市場・建材商社



すてきナイスグループ(株)

持株会社 (代表取締役社長 日暮清)

2007年 持株会社化

2000年～ ナイス(株)

1995年～ ナイス日榮(株)

1988年～ 日榮不動産(株)

1971年～ 日榮住宅資材(株)

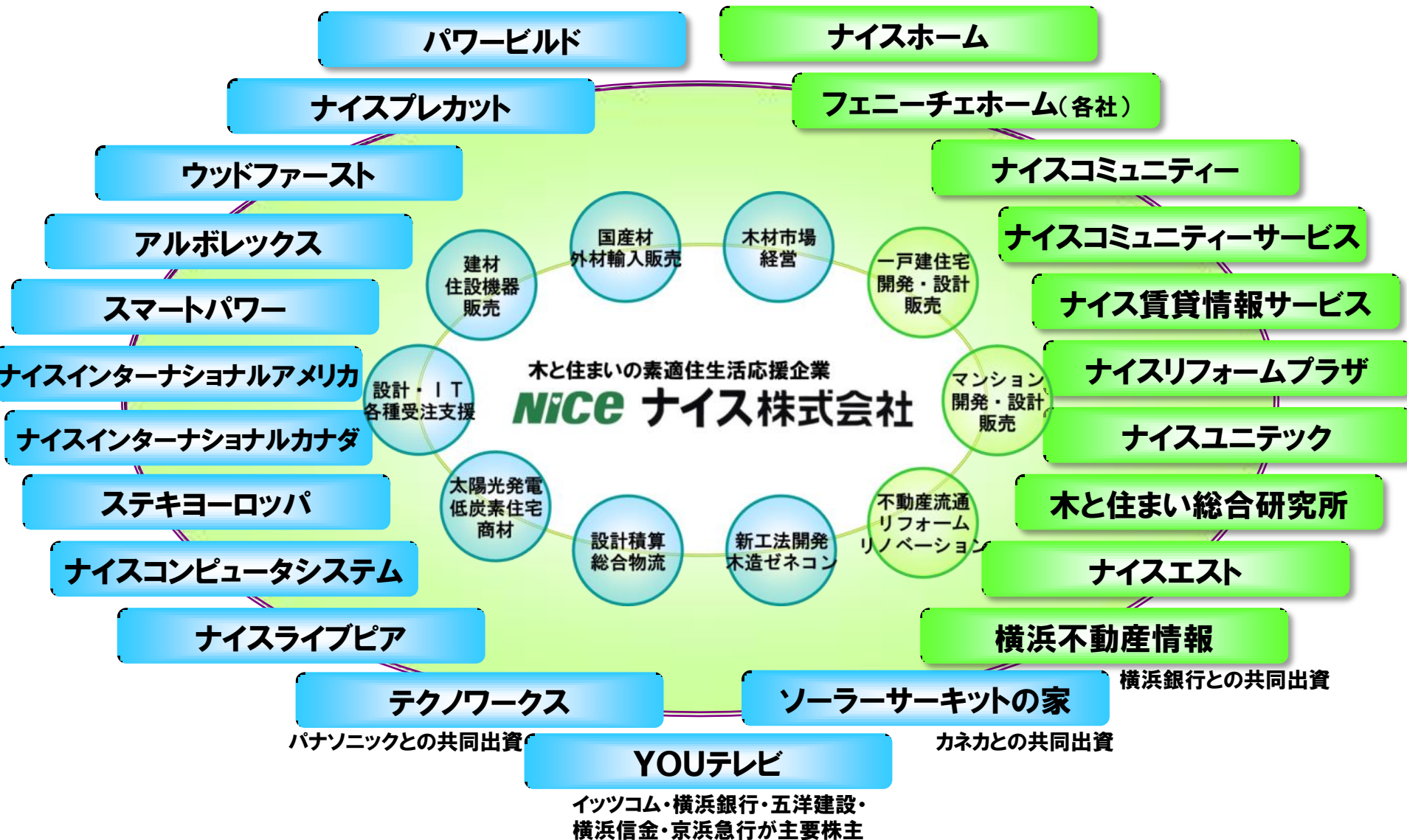
1950年～ 市売木材(株)

1973年 東証1部上場

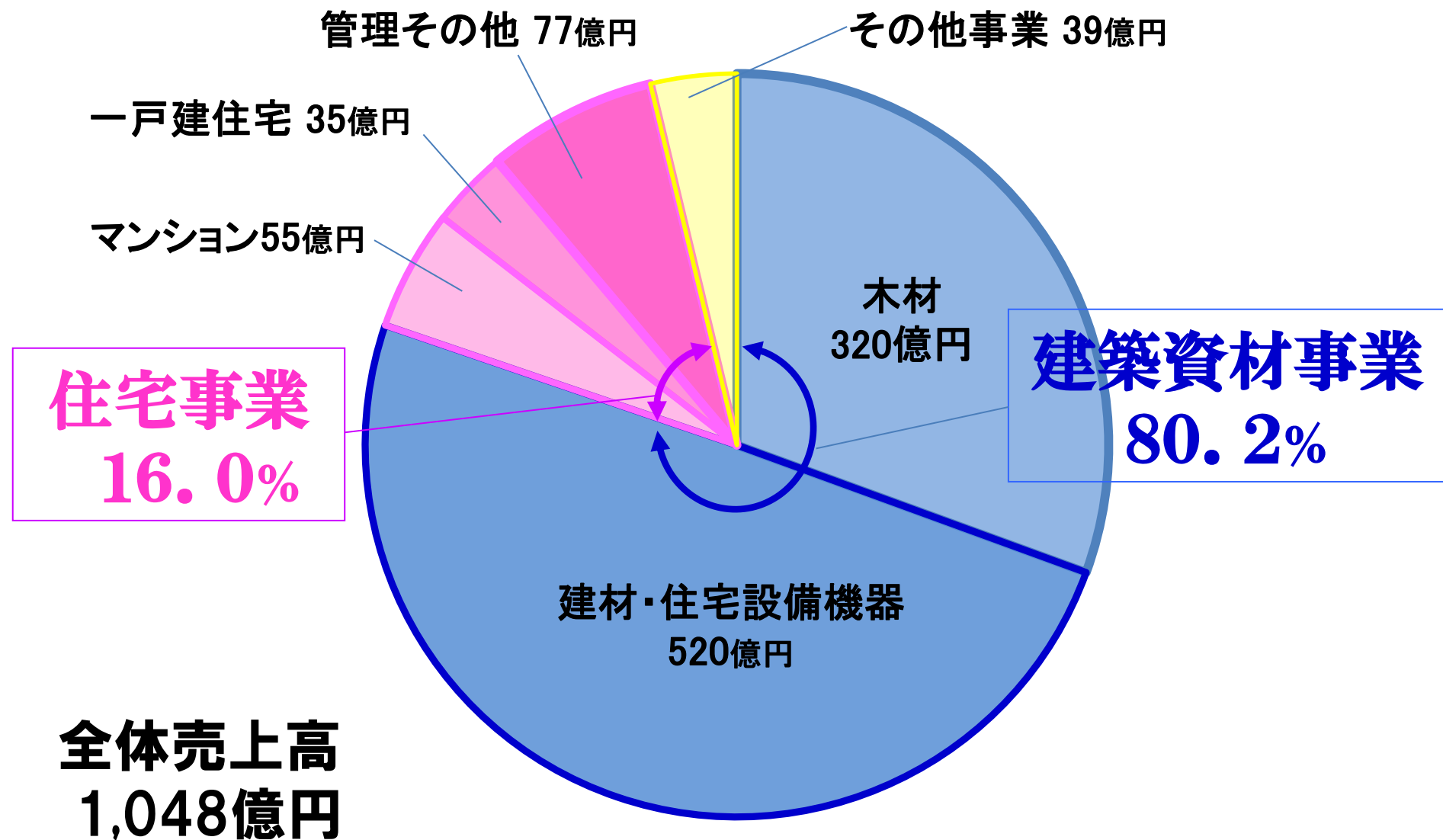
1962年 東証2部上場

1950年 設立

国内55社、海外10社からなる企業グループ



2015年3月期<第2四半期>グループ売上構成

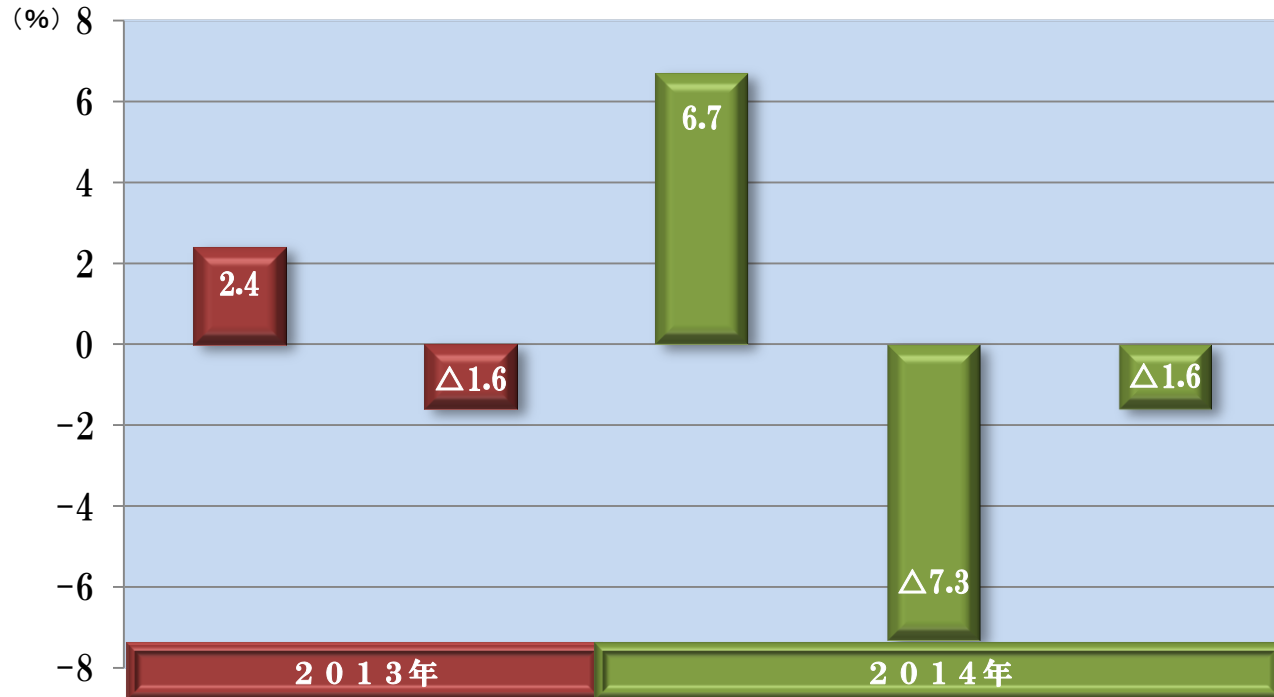


2015年3月期 第2四半期連結経営成績

(単位:億円)

| | 前第2四半期実績 | 当第2四半期実績 | 前期実績 | 当期見通し |
|--------|----------|----------|-------|-------|
| 売上高 | 1,246 | 1,048 | 2,706 | 2,500 |
| 建築資材事業 | 889 | 841 | 1,889 | 1,860 |
| 住宅事業 | 313 | 167 | 719 | 560 |
| その他の事業 | 42 | 39 | 97 | 80 |
| 売上総利益 | 142 | 129 | 336 | 316 |
| 販売管理費 | 146 | 144 | 308 | 307 |
| 営業利益 | △4.1 | △14.8 | 28 | 9 |
| 経常利益 | △9.4 | △17.8 | 18 | 7 |
| 当期純利益 | △14.7 | △17.4 | 10 | 5 |

GDP 実質成長率 年率換算値 $\Delta 1.6\%$ (1次速報値)



国内総生産 (GDP) 四半期別の実質成長率 (季節調整系列)

※前期比増減率%

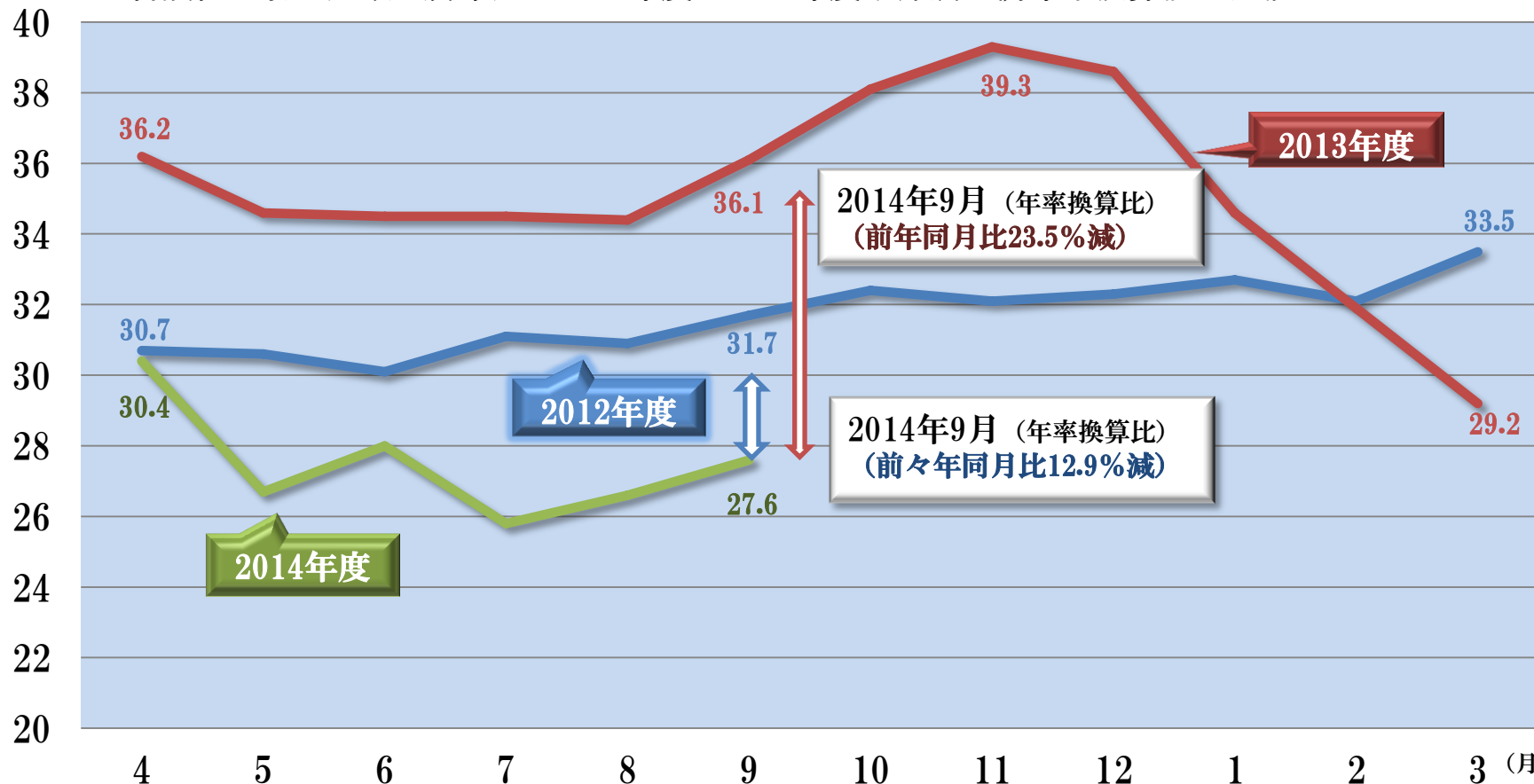
| | 7~9月 | 10~12月 | 1~3月 | 4~6月 | 7~9月 |
|-------|--------------|--------------|--------------|--------------|--------------|
| 国内総生産 | 0.6 | $\Delta 0.4$ | 1.6 | $\Delta 1.9$ | $\Delta 0.4$ |
| 個人消費 | 0.3 | 0.0 | 2.2 | $\Delta 5.0$ | 0.4 |
| 設備投資 | 0.7 | 0.8 | 7.5 | $\Delta 4.8$ | $\Delta 0.2$ |
| 住宅投資 | 4.3 | 2.2 | 2.3 | $\Delta 10$ | $\Delta 6.7$ |
| 公共投資 | 5.7 | 1.7 | $\Delta 2.0$ | 0.3 | 2.2 |
| 輸出 | $\Delta 0.6$ | 0.2 | 6.4 | $\Delta 0.5$ | 1.3 |
| 輸入 | 1.8 | 3.7 | 6.2 | $\Delta 5.4$ | 0.8 |

内閣府資料より

持家着工数は前年比23%減、前々年比12%減

2014年度9月発表 持家着工戸数(季節調整済年率換算値:27.6万戸)

(単位:万戸) 新設住宅着工戸数(持家) 2012年度~2014年度季節調整済年率換算値の推移



国土交通省資料より

NiCE ナイス
すてきなグループ

「住団連・経営者の住宅景況感」 大幅なマイナスが継続

7～9月実績は見通しよりもマイナス拡大、10～12月見通しはプラスへ

経営者の住宅景況感指数（総受注戸数）

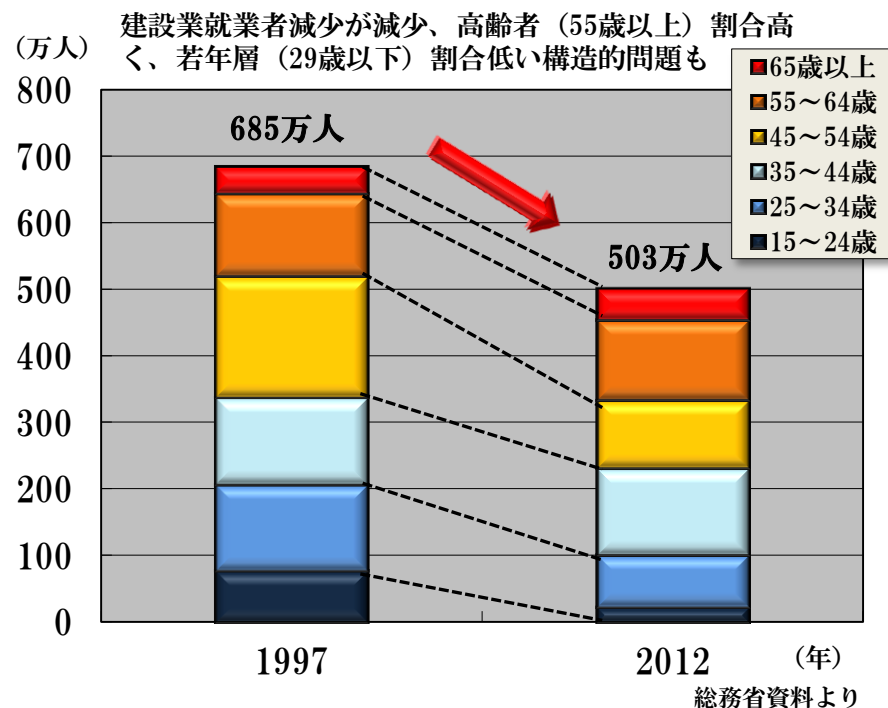
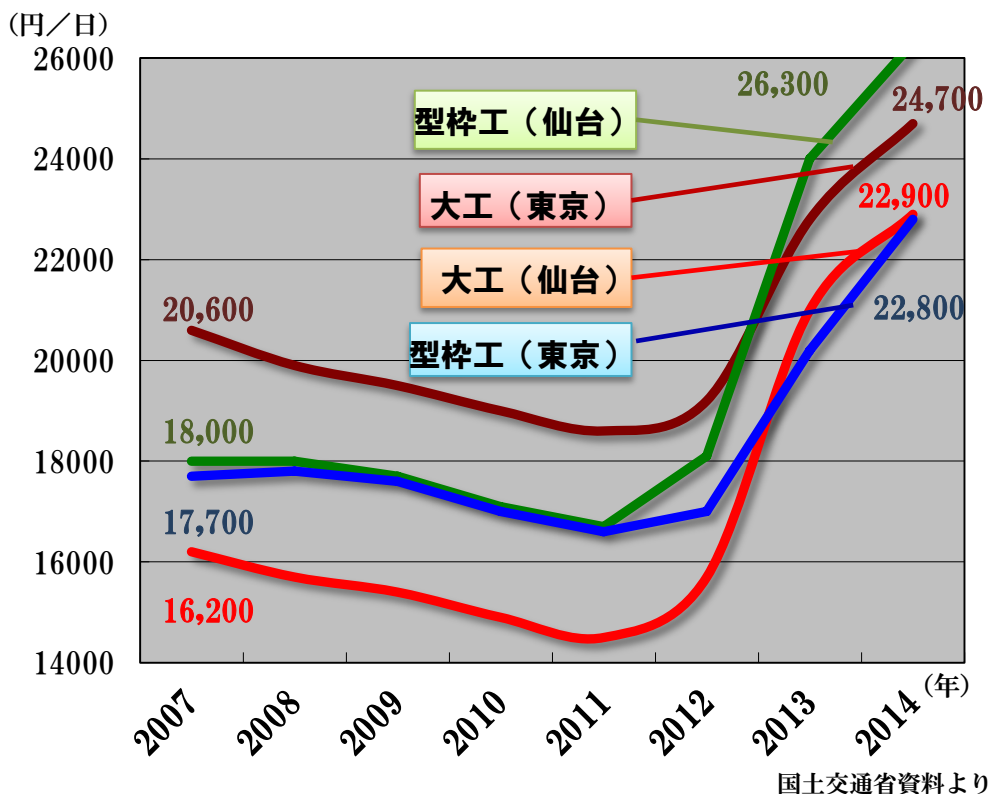


景況判断指数とは、「良い」の割合から「悪い」の割合を差し引いた値を指数化したもの。回答は前年同期比で「10%程度以上良い、5%程度良い、変わらず、5%程度悪い、10%程度以上悪い」の5段階。例えば、全回答が「10%程度以上良い」の場合の指数は100となり、「5%程度悪い」の場合には△50となる。

公共工事設計労務単価は上昇を維持

2012年度比で労務単価は最大45.8%の上昇(仙台・大工)

建設業就業者は15年で26.5%減、若年層の減少が顕著



3 大都市圏の土地価格上昇は住宅地まで波及

ナイスビジネスレポート 需要わくわく 住宅情報誌 発行所 ナイス経済研究センター株式会社
〒230-8571 神奈川県横浜市長見区鶴見中央4-33-1
TEL: 045 (503) 0630 FAX: 045 (503) 0636 MAIL: nib@mx1.nice.co.jp
毎月2回発行 1カ月購読料100円 年間購読料1,200円

注目の特集記事 特別対談
意志あるところに道はできる

NiCE Business Report

URL <http://www.nice.co.jp/nbr/> 今すぐ仕事に役立つ業界情報

国土交通省 都道府県地価調査（基準地価） 3大都市圏の住宅地、6年ぶりに上昇へ

国土交通省は9月18日、2014年の都道府県地価調査（基準地価）を公表しました。

都道府県地価調査とは、各都道府県が毎年7月1日時点における基準地の土地価格を調査し、国交省が取りまとめているものです。調査は1975年から実施され、今年の基準地は全国で21,740カ所におよんでいます。毎年1月1日時点の土地価格を国交省が公表する地価公示（公示価格）と並び、土地取引価格の指標となるものです。

住宅地は全都道府県で回復傾向

住宅地に関する今年の基準地価は、すべての都道府県で上昇率の拡大や下落率の縮小などの改善が見られました。とくに、東京・名古屋・大阪の3大都市圏の平均は0.5%の上昇となり、2008年以来6年ぶりに上昇に転じています（図1）。全国平均は依然として1.2%下落しているものの、下落率は6年連続で縮小傾向となる結果となりました。

変動の主な背景として国交省は、住宅ローン減税や低金利などが住宅需要を支え、景況感の改善により住宅需要が拡大したことが大きい

図1 基準地価の対前年変動率の推移（住宅地）

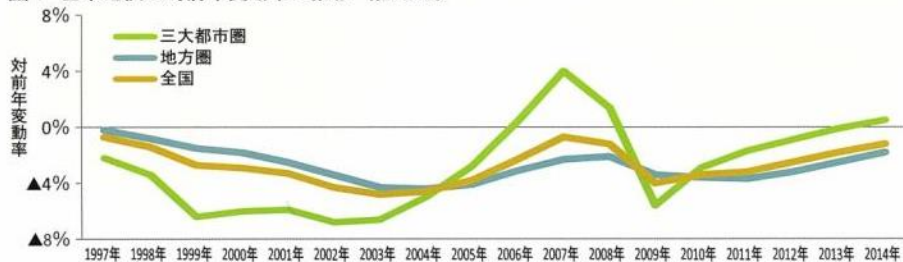
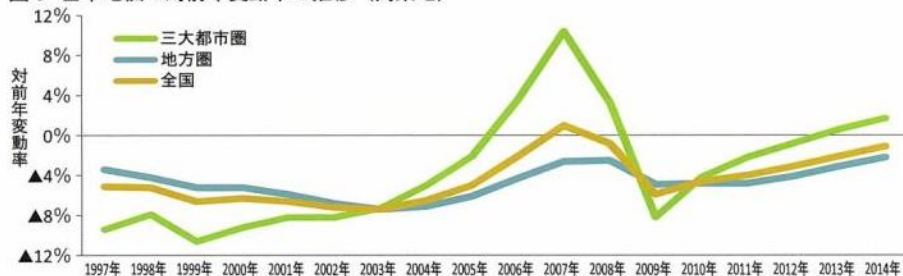


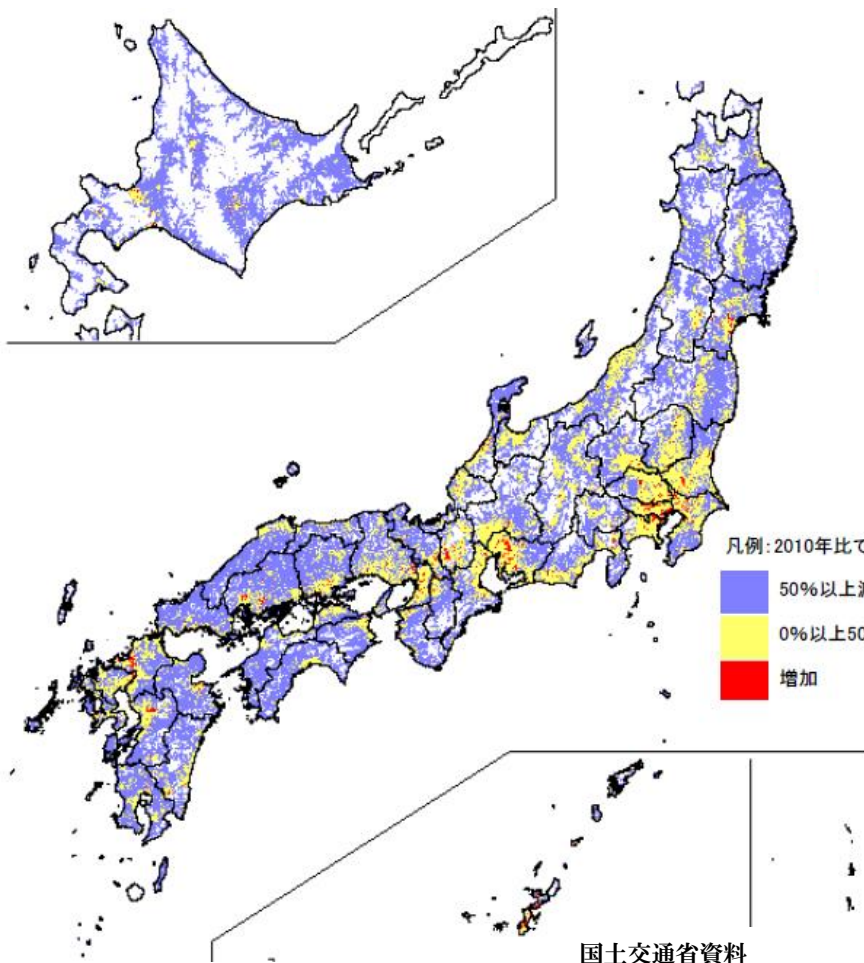
図3 基準地価の対前年変動率の推移（商業地）



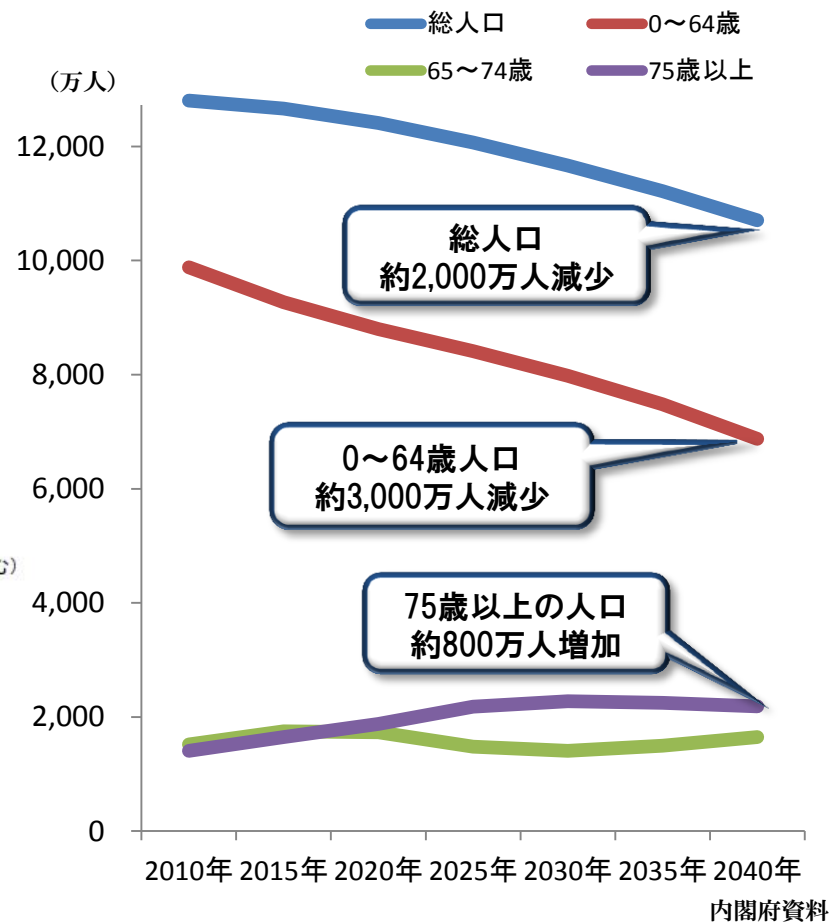
人口減少

2050年には現在の居住地地域の6割以上が人口半減へ

2010年と2050年の人口増減予測



3,000万人減少する64歳以下人口



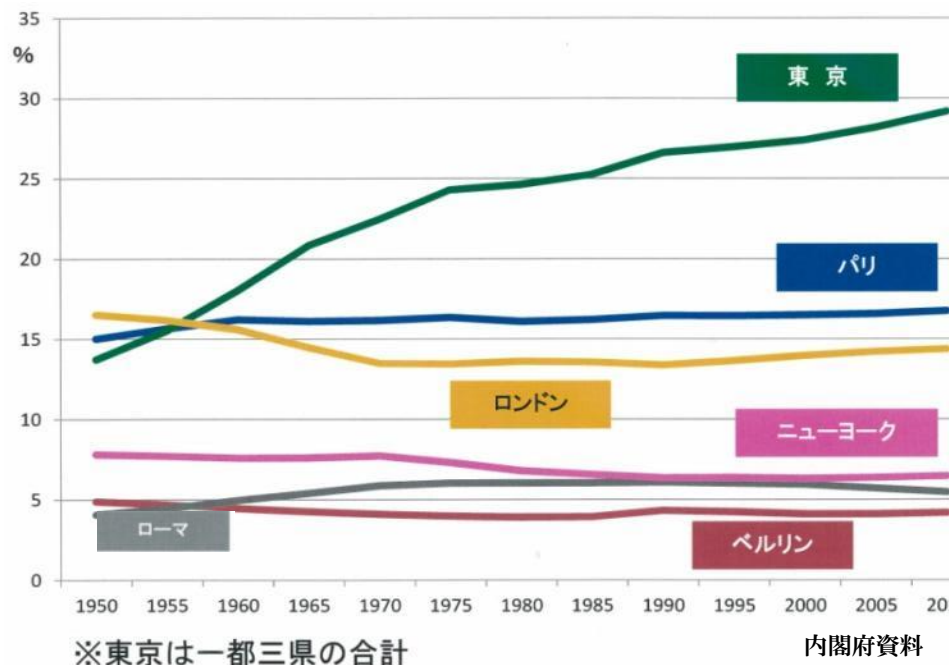
高齢化

一極集中著しい東京圏が今後迎える「超高齢化」問題

■2010年⇒40年 首都圏の75歳以上人口増減率



■今なお上昇を続ける東京の人口シェア



空き家増加

空き家数は820万戸で過去最高、空家率も年々増加へ

総務省 住宅・土地統計調査

世帯数と住宅数の格差が過去最高 空き家率13.5%

空き家数は820万戸で過去最高に

総務省は7月29日、5年ごとに住宅や世帯の居住状況などを明らかにする「2013年住宅・土地統計調査」の結果を発表しました。2013年10月1日現在における状況では、総住宅数は6,063万戸、総世帯数は5,246万世帯で、前回調査である2008年からは、総住宅数が305万戸（5.3%）、総世帯数は248万世帯（5.0%）増加しました。1963年以前には総世帯数が総住宅数を上回っていましたが、1968年に逆転して以降格差が広がり、今回調査では総住宅数が総世帯数を818万戸上回るという過去最高の格差となりました。

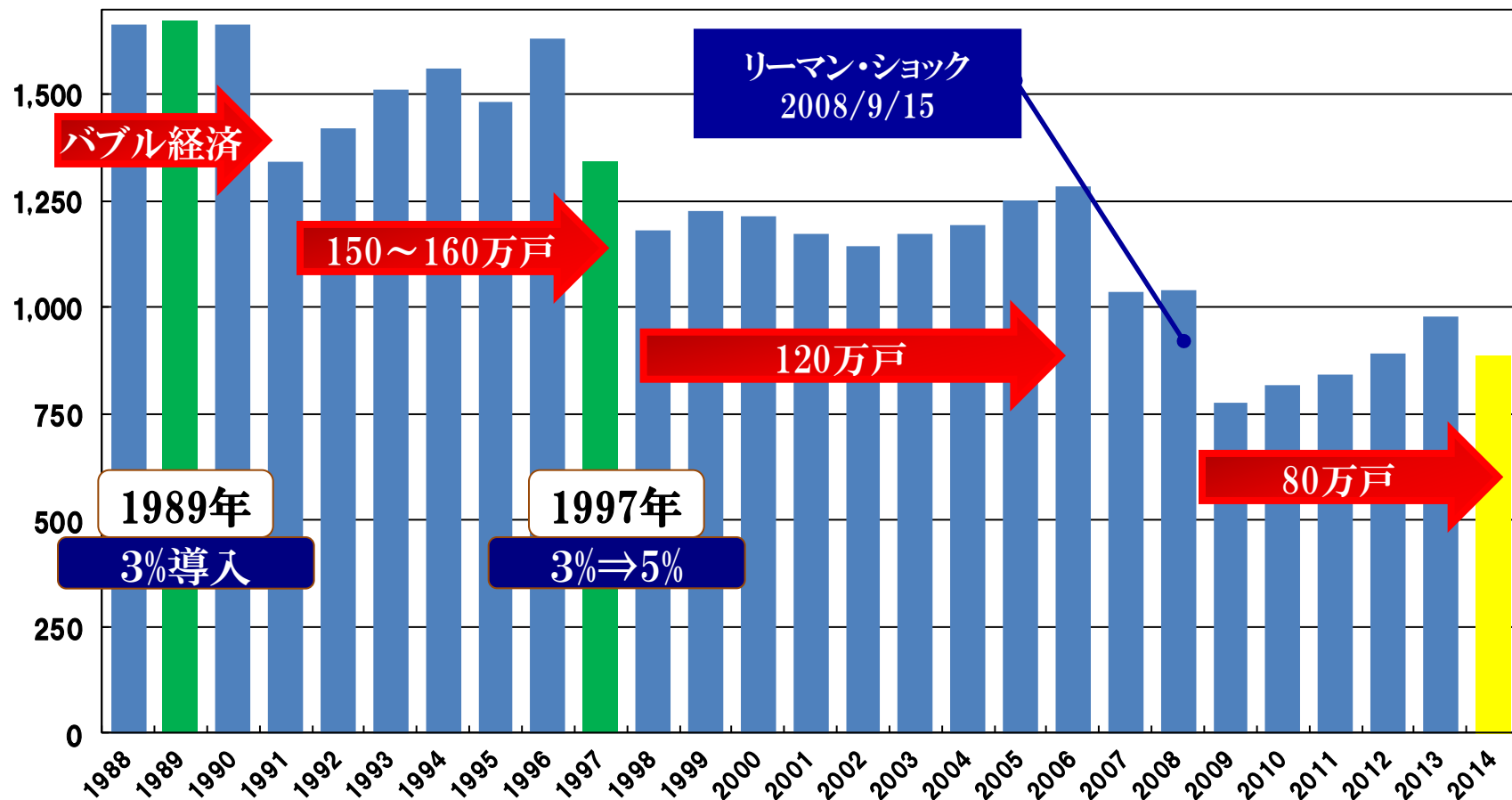
総住宅数の内訳では、「居住世帯のある住宅」は5,210万戸（85.9%）で、「居住世帯のない住宅」は853万戸（14.1%）となっています。居住世帯のない住宅のうち、「空き家」については



2 / 3 経済ヘシフト

国内の新築需要に依存しない体制

(単位:千戸)



2015年3月期第2四半期 活動報告

1. 地震に強い住まいづくりの推進
2. 建築資材事業の重点戦略
3. 住宅事業の重点戦略
4. 住宅メーカー事業の確立と販売強化
5. 海外事業の推進

1. 地震に強い住まいづくりの推進

「住まいの耐震博覧会」による「強靱な理想の住宅」の普及

東日本大震災の復興に向けた貢献を最優先とする



住まいの耐震博覧会

全国5カ所で14万5千名が来場

| 会場 | 2013年 | 2014年 | 前年比 |
|-----------|----------|----------|------|
| 東京ビッグサイト | 54,521人 | 61,683人 | 113% |
| ポートメッセなごや | 32,769人 | 35,641人 | 109% |
| 夢メッセみやぎ | 16,354人 | 17,482人 | 107% |
| インテックス大阪 | 11,278人 | 15,474人 | 137% |
| マリンメッセ福岡 | 12,583人 | 15,304人 | 122% |
| 合計 | 127,505人 | 145,584人 | 114% |



住まいの耐震博覧会・名古屋

木と住まいのパビリオン(木曽川流域材・木育コーナー(東京おもちゃ美術館))



住まいの耐震博覧会・仙台

住まいづくり総合相談コーナーを拡充



住まいの耐震博覧会・大阪

実物大オープン型モデル「昭和の家・今の家」で住宅性能を解説



住まいの耐震博覧会・福岡

九州7県が木材ブースを出展



住まいの耐震博覧会・2015

東京ビッグサイト・東ホールで開催決定

NICE ナイス
すてきナイスグループ
www.nice.co.jp

地震に強い家づくり
耐震技術は日々進化!
耐震

来て!見て!体感!

最新の住宅設備機器展示
2020年の家づくりはこれだ!!

国内最大級の住宅総合展示会
東京ビッグサイト
東1・4・5・6ホール
入場無料

住まいの **NiCE**
耐震博覧会

2015
3/27(金) 13:00~17:00 (商談日)
28(土) 10:00~17:00
29(日) 10:00~16:00

ご来場お待ちしております

災害公営住宅

東松島市・名取市などで建設



2. 建築資材事業の重点戦略

全国有力取引先様への多角的提案による取り組み強化

木を活用した住宅・非住宅の推進による木材取扱量の増大

創・蓄・省エネ商材や健康住宅関連商材の積極的な推進



販売店様・工務店様の家づくりを多角的にサポート

2020年の省エネ基準義務化への対応

- ・ 低炭素住宅パッケージ・仕様書作成サポート
- ・ 住宅のゼロ・エネルギー化推進事業サポート

長期優良住宅への対応

- ・ 地域型住宅ブランド化事業サポート
- ・ 長期優良住宅申請代行サポート(技術的審査申請)

住宅ストックビジネスへの対応

- ・ リフォームイベントの開催サポート
- ・ NPO法人住まいの構造改革推進協会

木を活かした住まいづくり

- ・ 木材利用ポイント活用サポート
- ・ 国産材プレミアムパッケージ



ナイスサポートシステムでお役立ち

工務店様のあらゆるワークシーンにお応えします

これから生き抜く工務店様のために。

工務店力に磨きをかける！

NiCE ナイス
サポートシステム®



- “モノ”から“コト”へ
 - 複雑化する住宅施策への対応サポート
 - 施策情報の配信
 - セミナーや勉強会のお手伝い
- 新築からリフォームへ
 - 耐震診断書作成代行サービス
 - 既存住宅点検ツールの貸し出し
 - リフォームチラシ作成

工務店様の受注活動へのお役立ちメニューとして1998年よりスタート
販売店様・工務店様を中心に**1,630社**が加盟

ホームページ無料作成

工務店様のホームページの作成から運用までをサポート

施工例も追加可能、住まいづくりの情報サイト「e-house」にもリンク

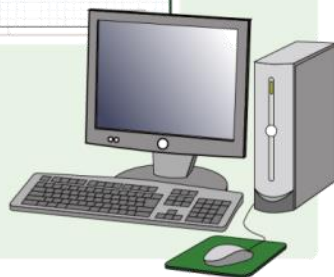
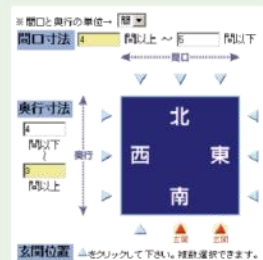


プラン検索システム

インターネットで初期提案プランを検索。100プランまで無料

プラン検索システム
1社様100プランまで無料でダウンロード
できます！

16,000件の
プランデータベース



日本最大級の約32,000の間取りデータ
ベースからご希望に合ったプランを提供

外観パース作成と完成予想図も提供



アフターメンテナンス用装置の貸出サービス

耐震診断やインスペクションに対応
可視化によりエンドユーザーの安心感向上へ

床下点検ロボット

リモコンで床下や屋根の
状況を把握できます。

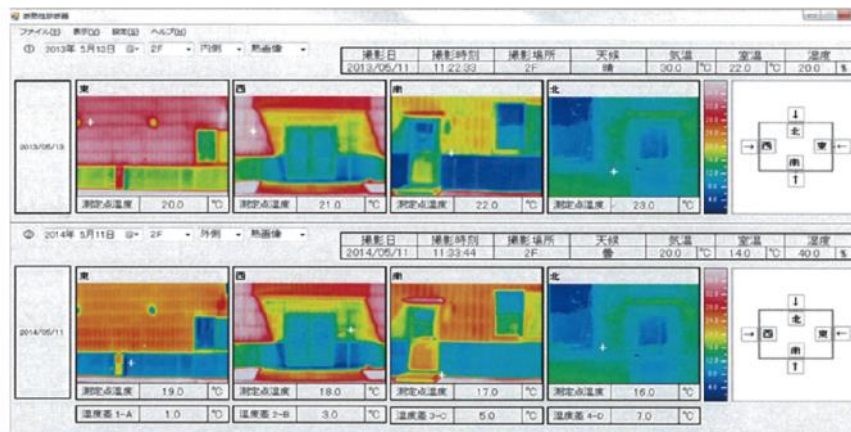


基礎の状態調査



サーモカメラ

断熱リフォームの判断材料に施工前後を並べて表示できます。



ワイヤレス・
マイクロスコープ

耐震診断書作成サービス

耐震診断書と補強計画書の作成を代行



NPO法人
住まいの構造改革推進協会

日本木造住宅耐震補強事業者協同組合 現地調査票 2012版 現地調査日 2013年 4月 1日

注意 ①：平面図の中には必ず載置名(玄関・ホール・廊下・洋室・和室・リビング・ダイニング・キッチン・浴室・押入 等)と材質記号をご記入下さい。
注意 ②：記入に不備がある場合は、診断書を作成することが出来ませんのでご注意ください。

2階 平面図

診断依頼者氏名
氏名 サンプル 様
住所 東京都千代田区千代田 1-1-1

建物種別
1階 洋室 (C)
2階 洋室 (C)
3階 洋室 (C)
4階 洋室 (C)
5階 洋室 (C)
6階 洋室 (C)
7階 洋室 (C)
8階 洋室 (C)
9階 洋室 (C)
10階 洋室 (C)
11階 洋室 (C)
12階 洋室 (C)
13階 洋室 (C)
14階 洋室 (C)
15階 洋室 (C)
16階 洋室 (C)
17階 洋室 (C)
18階 洋室 (C)
19階 洋室 (C)
20階 洋室 (C)

総合評価 あなたの家の強さ(保有・必要耐力)

| 項目 | 評価 | 耐力 | 判定 |
|-------|--------|-----|------|
| 建物種別 | 洋室 | 1.0 | 耐力不足 |
| 構造 | 在来軸組構造 | 1.0 | 耐力不足 |
| 1階構造 | 木造 | 1.0 | 耐力不足 |
| 2階構造 | 木造 | 1.0 | 耐力不足 |
| 3階構造 | 木造 | 1.0 | 耐力不足 |
| 4階構造 | 木造 | 1.0 | 耐力不足 |
| 5階構造 | 木造 | 1.0 | 耐力不足 |
| 6階構造 | 木造 | 1.0 | 耐力不足 |
| 7階構造 | 木造 | 1.0 | 耐力不足 |
| 8階構造 | 木造 | 1.0 | 耐力不足 |
| 9階構造 | 木造 | 1.0 | 耐力不足 |
| 10階構造 | 木造 | 1.0 | 耐力不足 |
| 11階構造 | 木造 | 1.0 | 耐力不足 |
| 12階構造 | 木造 | 1.0 | 耐力不足 |
| 13階構造 | 木造 | 1.0 | 耐力不足 |
| 14階構造 | 木造 | 1.0 | 耐力不足 |
| 15階構造 | 木造 | 1.0 | 耐力不足 |
| 16階構造 | 木造 | 1.0 | 耐力不足 |
| 17階構造 | 木造 | 1.0 | 耐力不足 |
| 18階構造 | 木造 | 1.0 | 耐力不足 |
| 19階構造 | 木造 | 1.0 | 耐力不足 |
| 20階構造 | 木造 | 1.0 | 耐力不足 |

総合評価 0.31

判定 耐力不足

補強計画書

補強方法: 耐力壁の設置

補強費用: 約 100万円

補強効果: 耐力が向上する



■耐震診断書作成代行基本料金 **10,000円**/1件(税別)

■補強提案書作成代行基本料金 **10,000円**/1件(税別)

地盤保証の会員割引

地盤サポートシステム

地盤調査+解析+10年保証をセットでご提供!

事業者登録料(初回のみ) 30,000円(税別) ▶ **会員特典 無料**

1棟のご利用価格 70,000円(税別) ▶ **会員価格 65,000円(税別)**

地盤
調査



解析
報告

地業

品質
保証



住宅瑕疵担保責任保険の団体割引

例えば、中小企業者コース、保険金額2,000万円、床面積100~125㎡、1号保険の場合

団体割引価格 **61,300円**

一般価格より、**11,500円** 割引

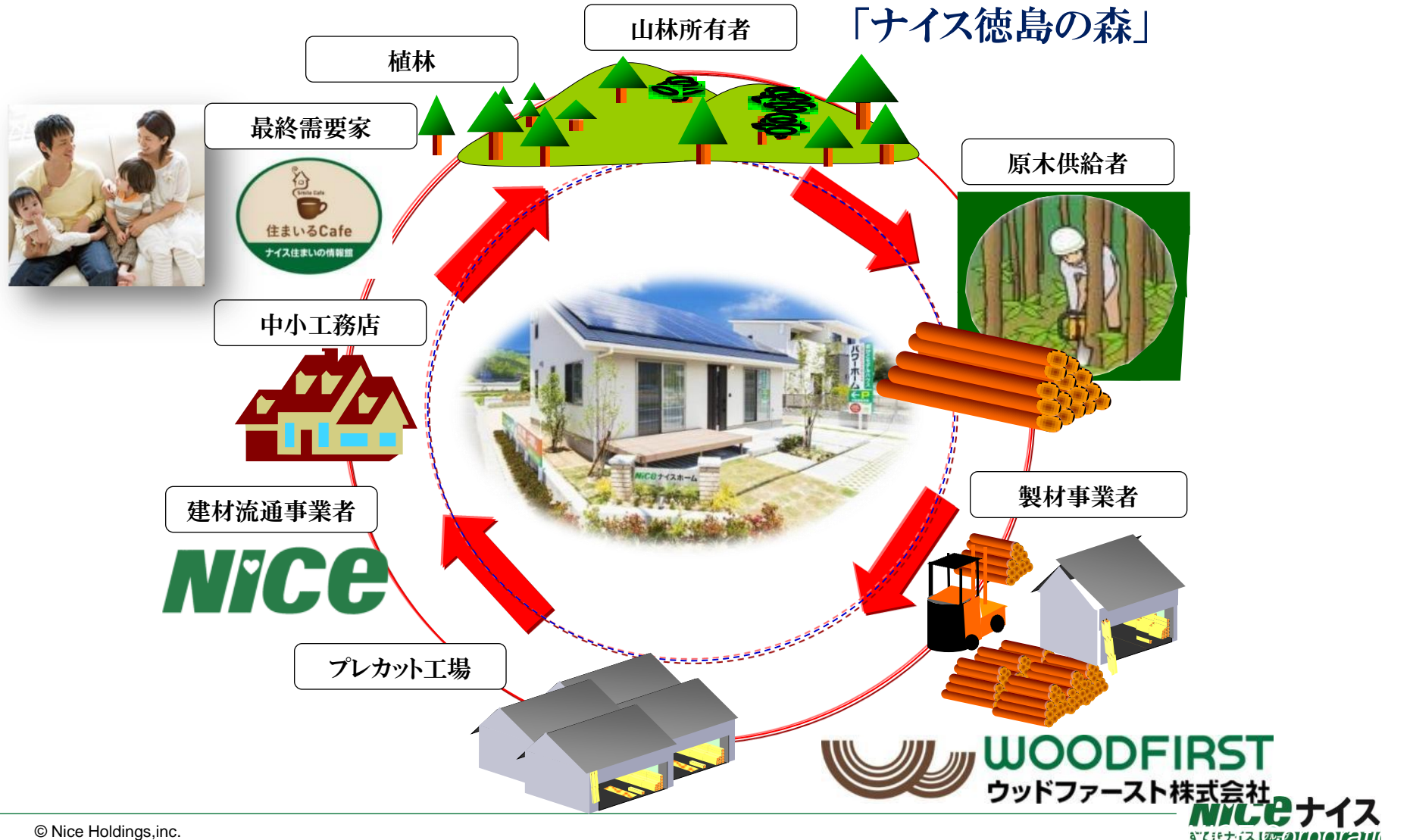


徳島製材工場 最新鋭機械を設置



9月16日NHK WORLD NEWSLINEで
自動化が進む最新の製材工場として紹介

川上から川下までの循環型サプライチェーン



(株)アルボレックス(徳島市・木質内装建具製造)がグッドデザイン賞受賞

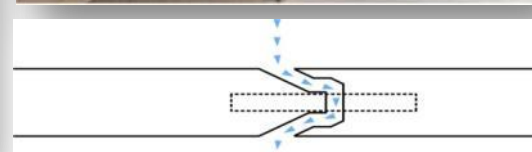
ミサワホーム(株)様・トヨタホーム(株)様との共同受賞



GOOD DESIGN
AWARD 2014



通気イメージ



通気部断面

限られた建具厚の中で、明かり漏れ防止機能と十分な通気機能を
合わせ持つ『ブリーズドア』を開発

木造ゼネコン事業

非住宅木造建築物 木構造建築センター

- 構造設計一級建築士を配置
- 応急仮設住宅の実績により案件拡大

集成材＋金物工法 パワービルド


- 応急仮設住宅で高い評価(合理化)
- パワーホームに標準採用

施工機能の集約・強化 ナイスユニテック

- グループの施工機能を集約
- 全国展開(本社を京都に移転)
- 協力業者300社体制
- 太陽光発電システムの施工に着手
- 非住宅木造建築物の施工に対応

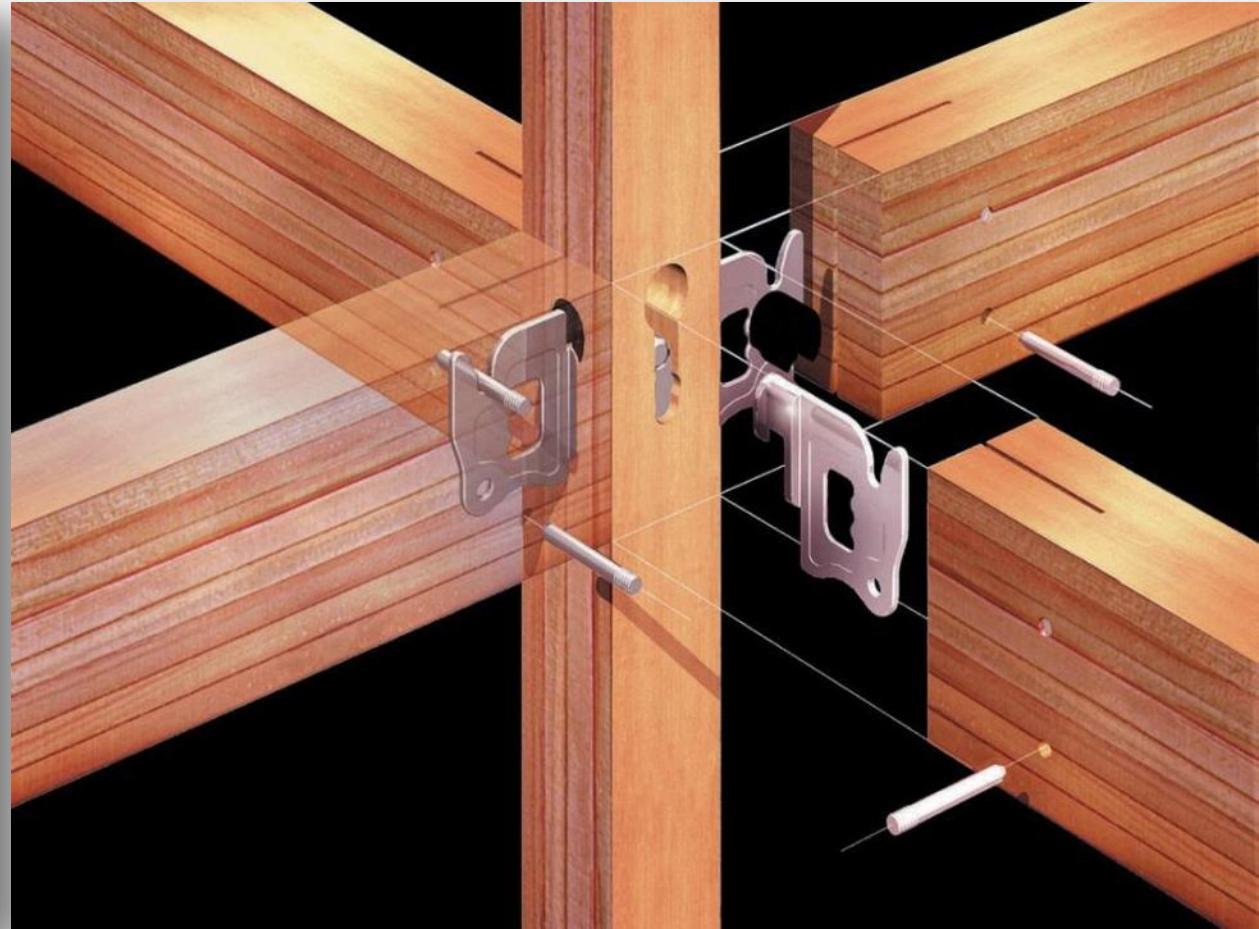
高精度 省施工
高耐震 高耐久

POWER BUILD STRUCTURE



パワービルド工法
POWERBUILD
WOOD FRAMING SYSTEM

パワービルド株式会社



特別養護老人ホーム「慈恵園」(南三陸)

木造準耐火建築物最大 (3,000m²) が竣工



人気セミナー「大型木造建築新時代」

建築士CPD制度のプログラムにも認定

大型木造建築新時代 セミナー開催のご案内

参加費無料 / 住まいの耐震博覧会 特別開催セミナー

建築士CPD
プログラム
設計・監理分野
1単位対象

日時 2014 9/27(土)

AM 10:00~12:40
PM 13:40~16:20

マリメッセ福岡 MARINEMESSE FUKUOKA
3F 会議室3

講演スケジュールのご案内 (セミナーのお申し込みは裏面をご参照ください。)

| | | | | |
|----------|-----------|----------------------------------------------------|-------------------------------------------------------------------------------------|------------------------------------------------------------------------------------------|
| 9月27日(土) | AM | 10:20~11:20 (CPD1単位) |  | 都市木造 第2ステージへ 腰原 幹雄 氏 東京大学生産技術研究所教授 NPO法人 team Timberize 理事長 |
| | | 11:40~12:40 (CPD1単位) |  | 木材・木造建築の大きなうねり 有馬 孝禮 氏 東京大学 名誉教授 |
| | PM | 14:00~15:00 (CPD1単位) |  | いきいきとした学校をつくるには~木を活用した学校 赤松 佳珠子 氏 法政大学 准教授 (英)シラカス/スアンドアソシエイツ 一級建築士事務所 代表取締役/パートナー |
| | | 15:20~16:20 (CPD1単位) |  | ヨーロッパの木造建築から「木と建築と社会」を考える 網野 禎昭 氏 法政大学 教授 |
| 解説 | AM 10:00~ | ●ナイス(株)木構造建築センターの役割 ●耐震博覧会「老人ホーム展示」の解説 | | |
| | PM 13:40~ | 解説：今泉 孝之 ナイス株式会社 事業開発本部 木構造建築センター 一級建築士・構造一級建築士 | | |

※講演内容は予告なく変更となる場合がございます。予めご了承ください。



講演スケジュールのご案内 (セミナーのお申し込みは裏面をご参照ください。)

| | | | | |
|----------|----|-------------------------|---------------------------------------------------------------------------------------|--------------------------------------------------------------------|
| 7月12日(土) | AM | 10:20~11:20 (CPD1単位) |  | 都市木造 第2ステージへ 小杉 栄次郎 氏 秋田公立美術大学 准教授 NPO法人 team Timberize 副理事長 |
| | | 11:40~12:40 (CPD1単位) |  | 大型木造の防耐火基準一法改正と今後の可能性 長谷見 雄二 氏 早稲田大学理工学術院 教授 |
| | PM | 14:00~15:00 (CPD1単位) |  | オリンピックに向けて、ハイブリッド木造の可能性 杉本 洋文 氏 東海大学 教授 |
| | | 15:20~16:20 (CPD1単位) |  | 木質構造の新しい展開 大橋 好光 氏 東京都市大学 教授 |

一般社団法人 木と住まい研究協会
[主催] NICE ナイス株式会社 木構造建築センター

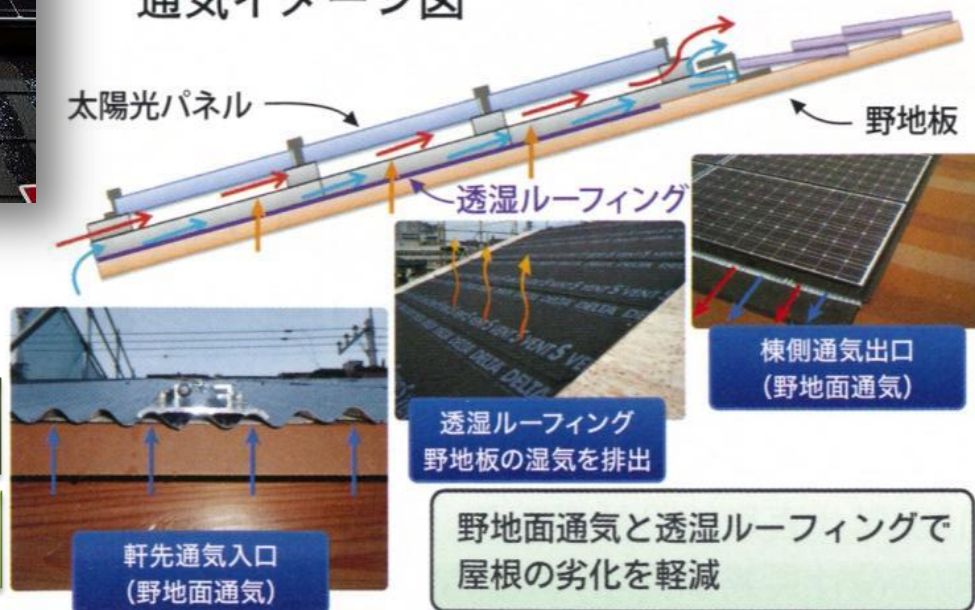
ご予約 お問い合わせ
☎045-505-5402
ナイス株式会社 事業開発本部 木構造建築センター 印中宛て

屋根一体通気型の太陽光発電システム「スマピタ」

 スマートパワー株式会社



通気イメージ図



屋根の軽量化

漏水の防止

湿気の排出

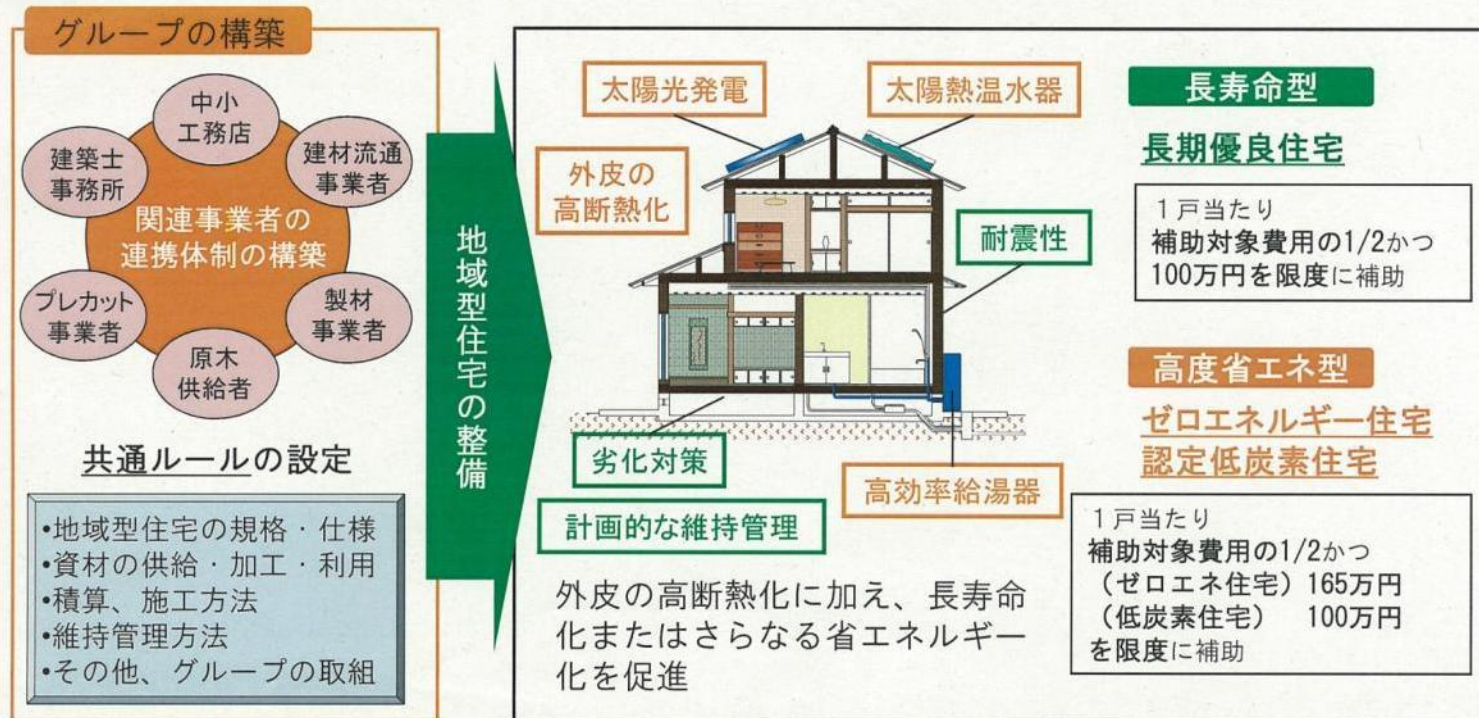
省施工 高精度

来年度注目の中小工務店向け補助事業

地域型住宅グリーン化事業

平成27年度概算要求額：120億円（新規）

地域における木造住宅の生産体制を強化し、環境負荷の低減を図るため、資材供給、設計、施工などの連携体制による、省エネルギー性能や耐久性等に優れた木造住宅の整備に対して支援する。



※長寿命型は「地域型住宅ブランド化事業」(H24～H26)とほぼ同様、
高度省エネ型は「ゼロエネルギー住宅推進事業」(H25～H28)に「認定低炭素住宅」を支援対象とし、グループ要件を求めるもの

3. 住宅事業の重点戦略

地震に強い一戸建住宅・免震マンションによるナイスブランド確立

「住まいるCafe」による地域に根差した安定収益体制の構築



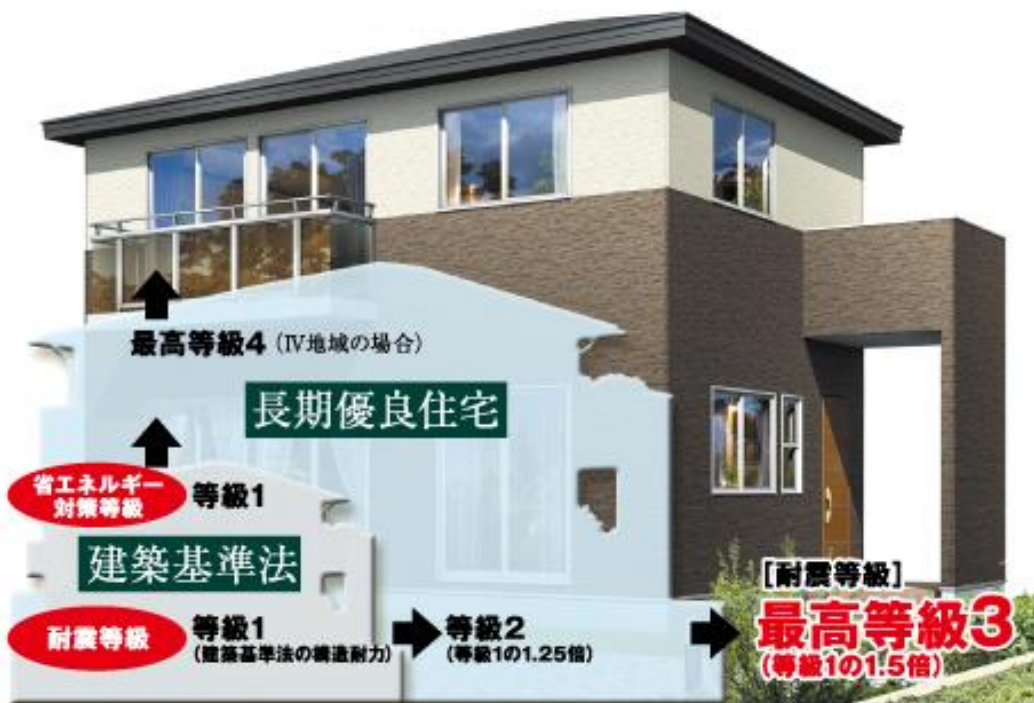
長期優良住宅を超える家

それが住まいのトップランナー「**パワーホーム**」です。

【省エネルギー対策等級】

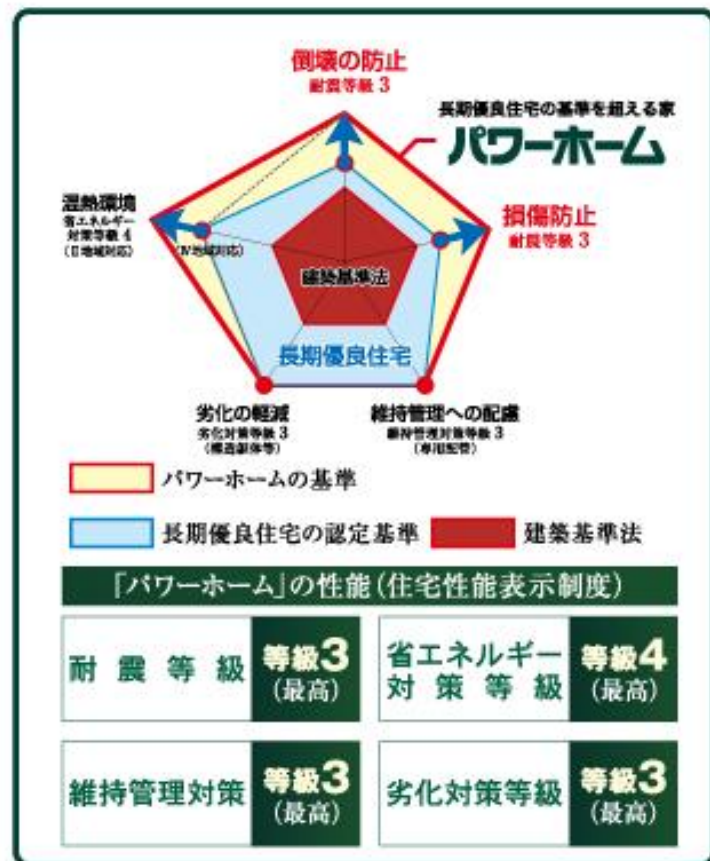
最高等級4の数値を超える **パワーホーム**

※次世代省エネルギー基準の地域区分IV地域の基準との比較です。



上記の等級表示は日本住宅性能表示基準に基づいた内容です。

「パワーホーム」は、次世代省エネルギー基準をクリアする高い断熱性能を有しています。



ゼロ・エネルギー・ハウスのナイス



企画型注文住宅 パワーホーム



ゼロエネルギーハウス（横浜）

企画型注文住宅 パワーホーム



メザンタイプ (宇都宮)

企画型注文住宅 パワーホーム



認定低炭素住宅（浜松）

企画型注文住宅 パワーホーム



パワーホーム豊田プレミアム（豊田）

復興応援型住宅フェニーチェホーム



LCCM住宅 (★★★★★) (仙台)

復興応援型住宅フェニーチェホーム



平屋タイプ (いわき)

復興応援型住宅フェニーチェホーム



2階建て（気仙沼）

4. 住宅メーカー事業の確立と販売強化

ナイスホーム(株)設立によるパワーホーム供給体制の強化

ゼロ・エネルギー住宅商品「ゼロエネ10」の強化



パワーホーム青森

青森県初 積雪・地震に強い**耐震等級 3**

1. 8mの積雪に対応した**無落雪屋根仕様**



プレステージホーム沖縄

沖縄県初 シロアリ30年保証 台風にも強く、夏でも涼しい木造住宅



3,000組を超える来場となった
「沖縄県トータルリビングショー」



新商品 耐震等級 3 の 3 階建て

新開発した準耐火認定パネル「パネルフィット」を採用



このパネルが、3階建ての常識を変える！
パネルフィット®

PANEL FIT

45^分 準耐火認定パネル

ビタッと収まる。施工しやすい
パーティクルボード(Span)がセットになって取付けやすくなりました

次世代エネルギー基準に簡単対応
高性能断熱材 (E-Seal) 断熱可能、60分断熱 / コンセントボックススペースが確保できる

品質が安定した工場生産パネル
目視施工により、断熱材・気密などの施工ムラを減らすことができます

準耐火認定パネル。3階建て準防火対応
室内側は断熱材12.5mmの厚み石膏ボードのみで準防火対応可能

受け材(枠)が柱を守る
工場の公道側にも受け材 (H) が柱を保護して断熱材の劣化を抑えます

壁倍率2.6倍。両面なら5.0倍に対応
標準パーティクルボード(Span)を両面にすることで壁倍率5.0倍の性能も取得しています

断熱材の厚み12.5mm
Particle board 125 IS

NiCE ナイス株式会社 事業開発本部 © 2014 High Speed

3階建て耐震等級3相当の安心の家。

新商品

メゾネット型賃貸住宅 **パワーホームプラス**

長期優良住宅・太陽光発電・間取り可変性で長期間の安定経営



長期優良住宅 

太陽光パネル搭載賃貸住宅

パワーホーム  **プラス**

新商品 車寄せのあるメザニンモデル

車寄せの上部に**ルーフバルコニー**を配置



街かどモデルハウスを各地で展開

街かど
いつでも・誰でも・自由に利用できる!

モデルハウス

散歩の合間に、買物の帰りに、
お気軽にお立ち寄りください。
平日も営業しています。
●時間 / AM 10:30~PM 6:00 (※水曜定休)



豊田市



宇都宮市

住まいるCafeの店舗展開



住まいるCafe



これまでの供給件数が豊富なゴールデンエリア

YOUテレビの対象
エリアも同範囲

溝の口センター

住まいるCafeVINICE大崎

木場センター

武蔵小杉センター

品川センター

大森センター

蒲田センター

多摩川

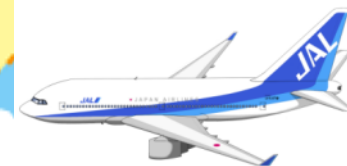
川崎センター

住まいるCafeさいか屋川崎店

二俣川センター

菊名センター

東寺尾センター



星川センター

綱島センター

鶴見西センター

羽田空港（東京国際空港）

港北NTセンター

港北区

鶴見東センター

住まいるCafeライブピア

神奈川区

上大岡センター



ナイスパークフロンテージあすと長町

免震No.1

仙台市「免震マンション」供給棟数実績^{※2}

※2.DGコミュニケーションズ仙台支社調べ(平成24年10月現在)

免震マンションの安全性は「東日本大震災」で実証されました。

私たちナイスは2005年から、仙台市内に21棟 1,330戸の「免震マンション」をお届けしています。^{※1}

これからも、地震に強い家づくりに取り組んでまいります。

※1 平成25年 4月現在(免震・販売予定物件含む)

2方道路
全戸南向き

安心・快適
オール電化

100%
平置駐車場

全7タイプ
全て4LDK



免震マンション

ナイスグランソレイユ横濱綱島(116戸)



ナイスブライトピア横濱北寺尾(64戸)



シンフォニックステージ元今泉(64戸)

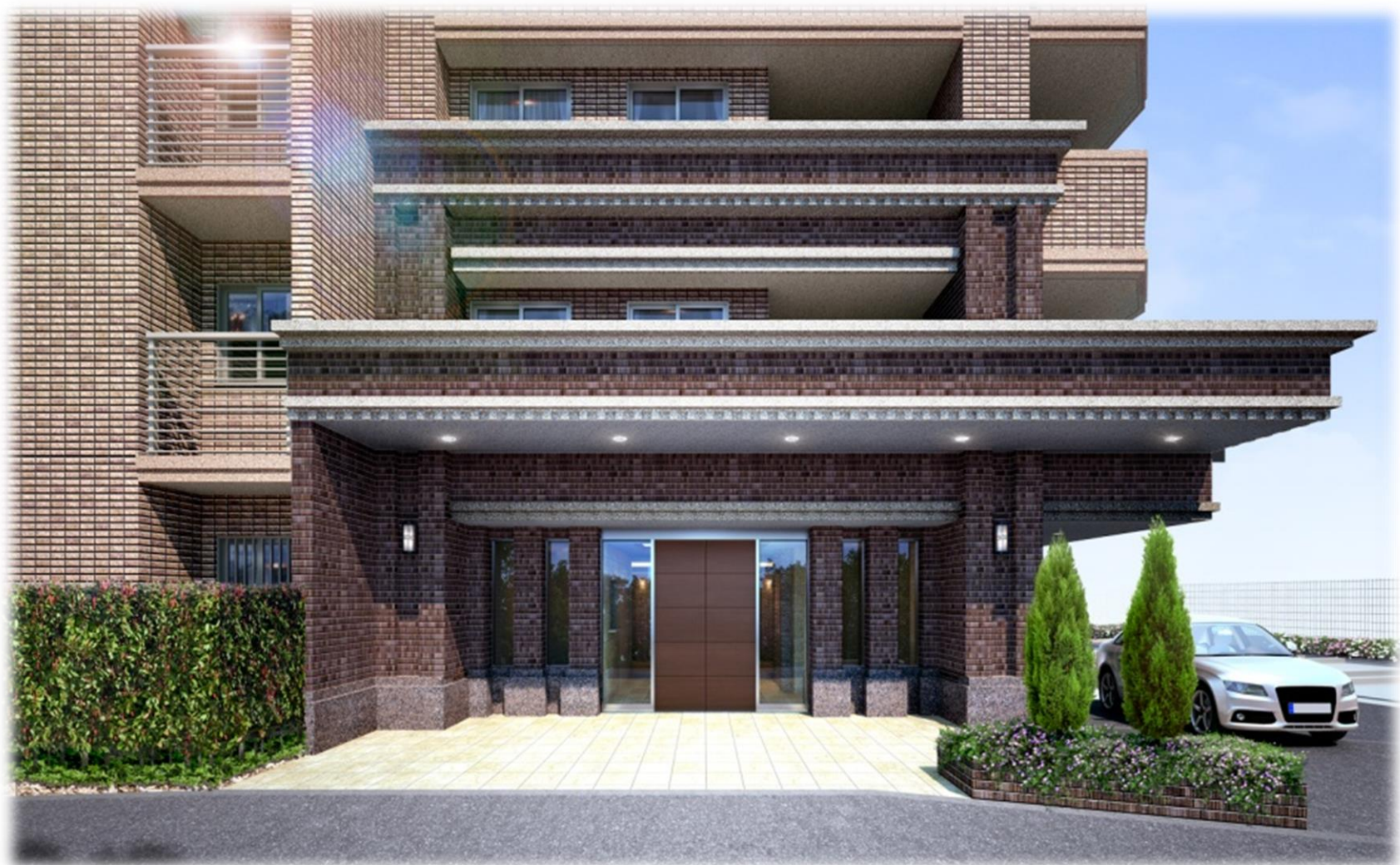


免震マンション

ナイスエスアリーナ新川崎 (46戸)



ナイスサンソレイユ日吉 (30戸)



(株)日建設計様と免震構造ワークショップを開始

中層集合住宅の設計に適用する合理的な免震構法の検討



新しい免震構造マンションを検討

免震構造ワークショップ

■ 検討項目について

検討項目 I : 免震部材の比較検討

| | |
|------|---------------------------------------|
| 免震部材 | 鉛プラグ入り積層ゴム (SnRB) + 天然ゴム系積層ゴム (NR) |
| | U型鋼材ダンパー + 天然ゴム系積層ゴム (NR) |
| | オイルダンパー + 天然ゴム系積層ゴム (NR) |
| | 球面すべり支承のみ |
| | 高減衰ゴム系積層ゴムのみ |



鉛プラグ入り積層ゴム
天然ゴム系積層ゴム
高減衰ゴム系積層ゴム



オイルダンパー



U型鋼材ダンパー



球面すべり支承

ナイス株式会社 中層集合住宅の設計に適用する合理的な免震構法の検討



(株)日建設計資料

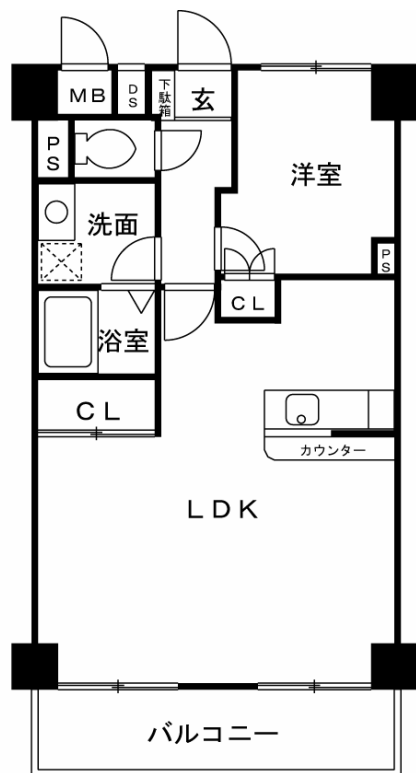
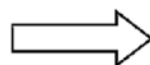
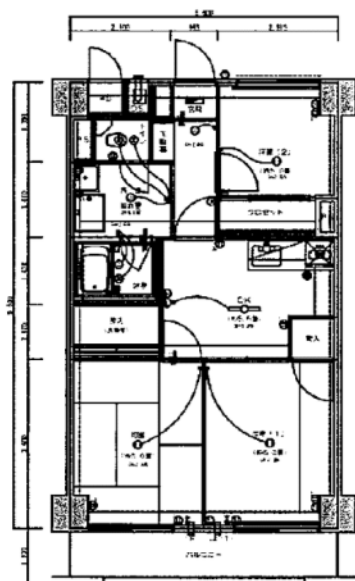
NiCE ナイス
すてきナイスグループ

RENICE 良質中古住宅再生事業

施工の合理化を追求

物件名 ニックハイム網島第一 402号室
 竣工年 昭和55年4月25日 築32年
 専有面積 53.2 m²
 既存間取 3DK 和室あり
 更新間取 1LDK
 計画工程 平成24年7月6日～7月21日
 実施工程 平成24年7月6日～7月21日

実労 13日 (解体～クリーニング)
 実労 13日 (解体～クリーニング)



3DK → 1LDK

ReNICE

ナイスのリノベーション住宅



- 網島駅まで徒歩 5 分
- イトーヨーカドー網島店まで徒歩 2 分
- 買物・クリニック・銀行等すべて徒歩 5 圏内に集中
- フルリフォームのお部屋です。
- 1LDK → 2LDK への変更可能 (要別途費用)

5. 海外事業の推進

ヨーロッパや東南アジアでの環境に優しい木造住宅の普及

「釜山新港総合物流センター」によるアジアでの事業展開拡大



国際ターミナル「釜山新港総合物流センター」



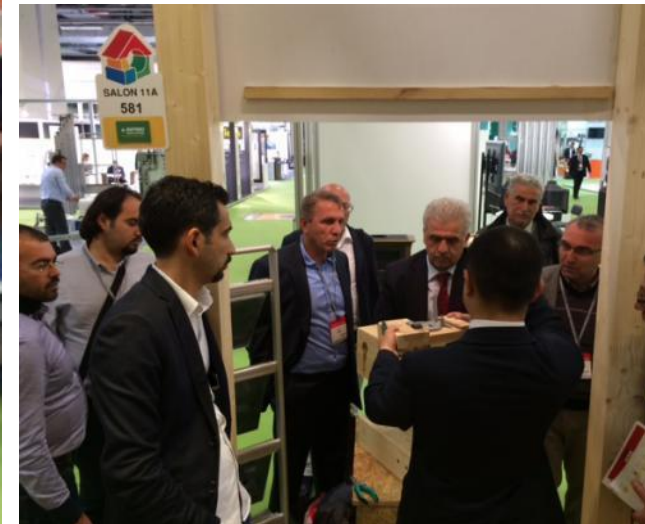
「ミラノサローネ」の初出展

2014年4月8～13日 75,000名を超える来場数




トルコ「YAPI FUARI」に初出展

2014年5月6～10日




日本の木造軸組工法を世界に紹介

IT EN

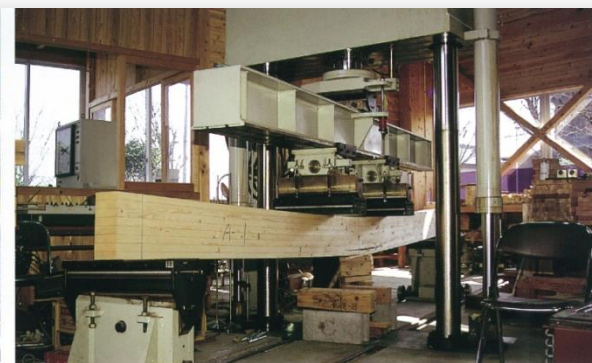


SUTEKI WOOD SYSTEM

the next stage of building efficiency



SUTEKI Europe



| | Numeriquevalue used in earthquake test | | |
|-------------------------------------|---------------------------------------------------------------------------------------------------------------------|-----------------------------------|----------------------------------------------------------------|
| | Maximum gravitational acceleration (Gal=cm/s ²) | "Shindo" scale: seismic intensity | Richter magnitude scale : energy released during an earthquake |
| Great Hanshin earthquake (Kobe)1995 | 818 Gal | 7 | 7.2 |
| description: | major damage: Collapse of more than 30% of the houses , intense landslides, large fissures in the ground and faults | | |
| test | 1026 | Hypothetical : massive earthquake | |

| | | | |
|---------------|------------------------------------------------------------------------------------------------------------------------------------------------------------|--|--|
| TEST RESULTS: | Used force during test was 1.25 stronger than the Great Hanshin earthquake. | | |
| | Result 1 : The structure did not collapse . | | |
| | Result 2 : No deformities, nor damages found on connectors. | | |
| CONCLUSION: | The timber frame structure in combination with the carbon steel connector can withstand 1026 Gal or 1.25 times the Great Hanshin earthquake. | | |

ベルギーやフランスで16棟を受注



ヨーロッパでプレカット工場設置



オーストリア・イプス市



SUTEKI EUROPE

ベルギーで超大規模複合老人ホームを受注

ベルギー過去最大級(7,000㎡・4階建て)にパワービルド工法が採用



- ①用途: 高齢者介護施設およびアパートメント
- ②延床面積: 約 7,000 ㎡ (木造4階建て、居室数は介護付きアパート 50 室と一般アパート 16 室)
- ③総事業費: 約 1,500 万ユーロ(約 21 億円)

**私たちは
お客様の素適な住まいづくりを
心を込めて応援する
企業を目指します。**

ご清聴ありがとうございました。