

NEWS RELEASE

ナイスホーム株式会社

2017年7月14日

「自然とつながる」をコンセプトに湘南のライフスタイルを提案 モデルハウスを「tvkハウジングプラザ藤沢」にオープン ～湘南エリアにおける一戸建住宅供給の新拠点～

◆ ニュースポイント ◆

長期優良住宅の性能を超える高品質な木造一戸建住宅「パワーホーム」の販売事業を行うナイスホーム株式会社（五十君 康幸社長、本社：神奈川県横浜市）は7月15日（土）、当社2棟目となる住宅展示場内のモデルハウスを「tvkハウジングプラザ藤沢」にオープンしますのでお知らせ致します。住宅展示場への出展は、2015年11月にオープンした「tvkハウジングプラザ横浜」に続き2カ所目となります。

日本の人口が減少傾向にある中、藤沢市は湘南ブランド及び都心への交通利便性による人気の高まりを背景に転入超過が続き、人口は依然として増加傾向にあります。当社では藤沢市を中心とした湘南エリアを重点エリアとして位置付け、「ナイスパワーホーム鶴沼藤が谷陽だまりの街」（藤沢市藤が谷、全14区画）など、今期100棟を超える供給を計画しております。このたび出展いたしました「tvkハウジングプラザ藤沢」モデルハウスは、湘南エリアにおけるパワーホームの供給活動の新たな拠点となります。

パワーホームは、住宅性能表示制度の「耐震等級」「断熱等性能等級」「一次エネルギー消費量等級」「劣化対策等級」「維持管理対策等級」でいずれも最高ランクを満たす高い基本性能を備えています。価格面では、建築資材商社であるナイスグループの強みを生かし、より良質な住まいを子育て世代にもお買い求めいただきやすいグッドプライスでご提供しております。

今回出展したモデルハウスは、「自然とつながる」をコンセプトに、海や山など自然に囲まれ豊かで洗練されたイメージを持つ湘南の暮らしを楽しむプランとしております。家族のつながりとくつろぎを育む開放感あるリビングやそこから続くアウトドアリビングをはじめ、高い耐震性能による安全性と安心感、UA値0.46の極めて高い断熱性による環境に調和した快適性、自然素材を多用したスマートウェルネス住宅仕様など、湘南ライフスタイルをご提案いたします。



「パワーホーム」モデルハウス概要

住宅タイプ	「メザニン2.0」+ロフト付タイプ (2階建て3LDK+ロフト)
建物面積	167.12㎡(約50.55坪) 1階面積/95.23㎡(約28.80坪) 2階面積/71.89㎡(約21.74坪)
電話	0120-714-880
営業時間	10:00～18:00
アクセス	JR東海道線「藤沢」駅下車 神奈中バス「神明町経由高山車庫行」乗車、「ヤクルト前」停留所下車、徒歩1分

この件に関するお問い合わせ*****

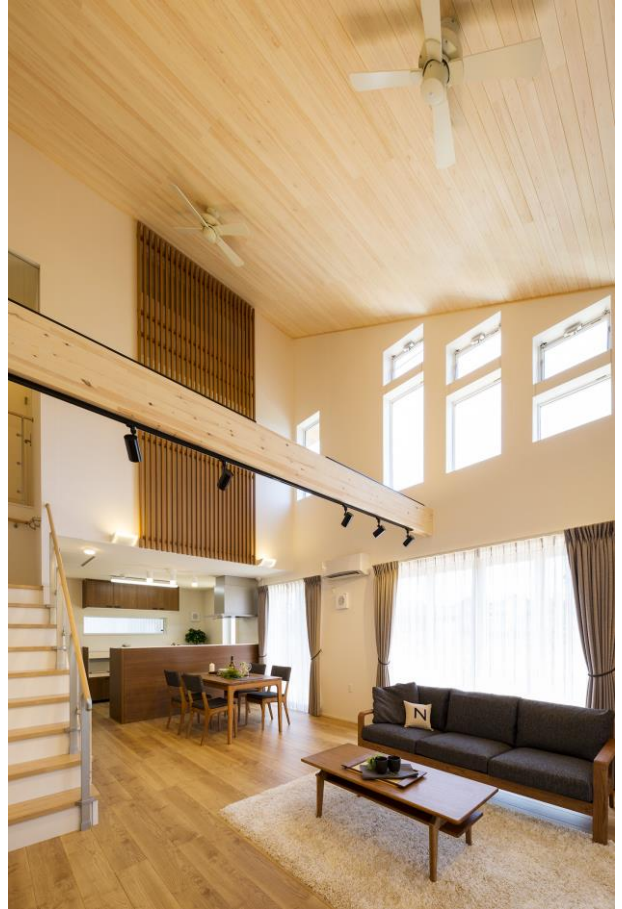
ナイス株式会社 経営推進本部広報室 宮川・堀井
〒230-8571 横浜市鶴見区鶴見中央4-33-1 Tel: 045-501-5048

◆モデルハウスの特長

モデルハウスは、23.2帖という大空間のリビング・ダイニング・キッチンを中心に、ゆとりある居室や収納スペースを確保した2階建ての3LDKプランです。リビングには、家族のつながりを常感じられる階段を配し、最大天井高6メートルの勾配天井により明るく開放的な空間となっています。

居室とサニタリースペース、収納は敷地を無駄なく使い、家族がスマートに、ゆとりを持って快適に暮らせるプランとなっています。

内装には、ヒノキやスギなど国産木材を多用し、リビングの梁は木材を現しとするなど、人に癒しを与える木に囲まれた暮らしを提案しております。壁の中の断熱材には調湿性能を持つ天然素材の木質繊維断熱材を使用し、室内の壁紙には1,500年の歴史を持つ越前和紙を用い、透湿性に優れたタクロスを使用するなど、(透湿性)天然素材によって健康効果を高めたスマートウェルネス仕様としています。



リビング階段を配した木質感のある23.2帖のLDK

◆モデルハウス プラン

1階部分



2階部分





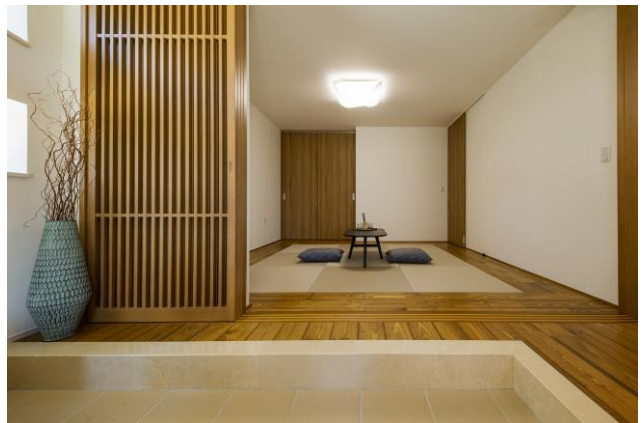
デザイン性と耐久性に富んだフランス瓦



アウトドアリビングとしても使用できる
奥行2.7メートルの**おび**の**飢肥杉**を使用したウッドデッキ



最大6メートルの天井高のリビング・ダイニング



琉球畳を配した和モダンのジャパニーズルーム



自転車も置けるゆとりある玄関ホール



常設階段で上がれるロフトでプラスαの空間を提案

◆ 「t v kハウジングプラザ藤沢」へのアクセス



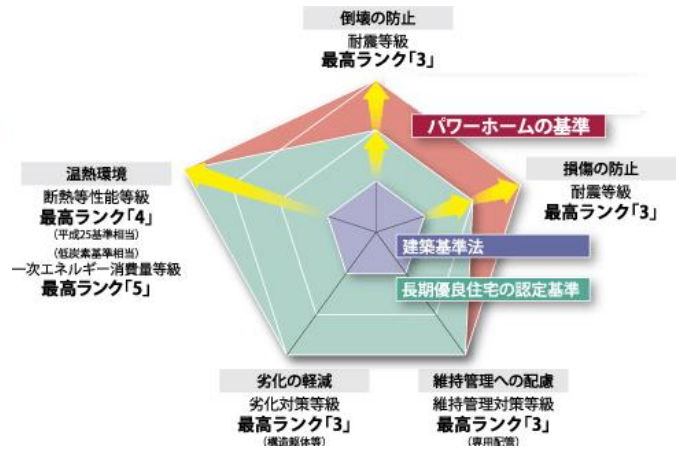
◆ 「t v kハウジングプラザ藤沢」場内における
パワーホームモデルハウスの位置



◆最高等級品質住宅「パワーホーム」とは

長期優良住宅を超える家 **パワーホーム**

パワーホームとは、「30歳までに持てる一戸建住宅」をコンセプトに、高品質でグッドプライスを実現した一戸建住宅商品です。住宅性能評価の「耐震等級（倒壊防止・損傷防止）」「断熱等性能等級」「一次エネルギー消費量等級」「劣化対策等級」「維持管理対策等級」で最高ランクの基準を満たすなど、国が定める「長期優良住宅」の認定基準を超える基本性能を備えています。



建築資材商社であるナイスグループの強みを生かし、建築資材の調達から物流、設計、施工までの一貫体制が整っているため、より良質な住まいを子育て世代にもご購入いただきやすいグッドプライスでご提供しております。

住まいのトップランナー **パワーホーム** **最高等級品質住宅**

耐震等級 3	地震に強い家	断熱等性能等級 4	夏涼しく冬暖かい家	維持管理対策等級 3	修理・点検がしやすい家	劣化対策等級 3	耐久性に優れた家
<p>耐震強度 1.5倍の家</p> <p>避難所を超えるレベルの強度</p> <p><small>※1.耐震強度1.5倍とは建築基準法に定められた基準値に対する比率です。※2.災害時の拠点場所(赤十字病院・警察署・消防署など)となる建物の耐震強度には別列もあります。※国土交通省「官庁施設の基本的性能基準」より。</small></p>	<p>快適な暮らしを応援する高断熱性能。</p> <p>アルミ樹脂複合+Low-E複層ガラス</p> <p>熱の出入りや結露を抑え、夏は涼しく、冬は暖かく。屋外からの騒音を遮り、静かで落ち着ける空間へ。優れた断熱性能や遮音性能で、心地よい室内を演出します。</p>	<p>永く住む家だからメンテナンスとリフォームのしやすさ、維持コスト低減に配慮。</p> <p>外配管採用でメンテナンス性を向上させました。</p>	<p>永く住み継がれるために3世代まで長持ちできる家。</p>				

今回設置いたしましたモデルハウスには、2種類の木質繊維断熱材を使用しています。壁及び天井の充填断熱には北海道産針葉樹を原料とする木質繊維断熱材を、壁の付加断熱として木質繊維断熱ボードを使用しています。更に、大開口部などを除く窓には高い断熱効果を発揮する樹脂フレームの真空トリプルガラスを採用するなど、モデルハウスのU_A値は0.46と極めて高い断熱性能を実現しております。建築物省エネルギー性能表示制度「BELS」については、最高の5つ星を、国内最高クラスの外皮性能水準とされている「HEAT20」については最高グレードの「G2グレード」に相当しています。

【ご参考】「HEAT20」とは

外気温 5.3℃、室温 20.0℃
23時にエアコンの暖房運転を停止
↓
外気温 3.0℃の午前6時の時点の室温
「HEAT20」G2グレード⇒14.2℃

※アメリカ・ニューヨーク州で定められた冬期夜間における維持すべき最低温度である13℃を上回る

HEAT20 G2 グレードはこんなに快適

実験 夜暖房を止めて就寝し、朝起きるまでの室温低下を断熱性能の異なる住宅で比較しました。

結果 早朝において、HEAT20 G2グレードの住宅では各部屋の温度は概ね13℃を下回りませんでした。